

# VIDES PIEEJAMĪBAS RISINĀJUMI RĪGAS ARHITEKTŪRĀ

2021. GADS



## VIDES PIEEJAMĪBAS RISINĀJUMI RĪGAS ARHITEKTŪRĀ 2021. GADS

Vides pieejamības pētījums, autore Ilze Bērziņa  
Fotogrāfiju autori: I. Bērziņa, A. Siliņš u.c. autori, informācija dota pie fotogrāfijām

 Pašvaldības aģentūra  
**RĪGAS PILSĒTAS**  
**ARHITEKTA BIROJS**

## PĒTĪJUMA STRUKTŪRA

1. IEVADS, ESOŠĀS SITUĀCIJAS RAKSTUROJUMS
2. PĒTĪJUMĀ IEKĻAUTO OBJEKTU KLASIFIKĀCIJA PĒC LIETOŠANAS VEIDA, ADRESES
3. VĒRTĒŠANAS KRITĒRIJI
4. OBJEKTU VISPĀRĪGS UN SALĪDZINOŠS VĒRTĒJUMS TABULAS FORMĀ
5. ATBILSTOŠI LBN PRASĪBĀM
6. OBJEKTU VĒRTĒJUMS, VADOTIES PĒC UNIVERSĀLĀ DIZAINA PRINCIPIEM
7. POZITĪVO RISINĀJUMU PIEMĒRI
8. MAZĀK VEIKSMĪGO RISINĀJUMU PIEMĒRI

## VIDES PIEEJAMĪBAS RISINĀJUMI RĪGAS ARHITEKTŪRĀ 2021. GADS

Vides pieejamības pētījums, autore Ilze Bērziņa  
Fotogrāfiju autori: I. Bērziņa, A. Siliņš u.c. autori, informācija dota pie fotogrāfijām

Vides pieejamības risinājumu pētījums Rīgas arhitektūrā tiek izstrādāts jau vairākus gadus Rīgas pilsētas arhitekta biroja uzdevumā. Pētījumā iekļauti Rīgas pilsētas arhitekta gada balvai izvirzītie objekti.

Salīdzinājumā ar iepriekšējiem gadiem, ņemot vērā pandēmijas radītos ierobežojumus, šoreiz vērtēšanai izvirzīti mazāk objekti, tomēr gandrīz katra objektu grupa (biroju ēkas, dzīvojamās ēkas u.c.) ir pārstāvēta vismaz ar 2 objektiem.

Žūrijas vērtējumam izvirzītie objekti kopumā ir vērtējami atzinīgi un lielākajā daļā objektu vismaz Latvijas būvnormatīvu robežās, vides pieejamības risinājumi ir atrisināti. Tomēr gandrīz katrā no objektiem ir arī risinājumi, kas liecina par autora vai īpašnieka nevēlēšanos vides pieejamību risināt arī ar universālā dizaina metodēm (turpmāk tekstā UD). Iedzīvināšanās UD principos dotu iespēju nodrošināt ne tikai ēkas primāro funkcionālo izmantošanu, bet arī iekštelpu un ārtelpu piemērotību jebkuram lietotājam – jaunam, vecam, ar kustību, redzes, dzirdes vai vestibulāriem traucējumiem. Pārdomāti projektētā un aprīkotā telpā vides pieejamības risinājumi ir integrēti ēkas struktūrā un interjerā, nav nepieciešama īpaša pieredze risinājumu izmantošanā. Mūsdienu mākslu var baudīt arī audiāli, tādēļ vides pieejamība muzejos risināma ne tikai cilvēkiem ar kustību traucējumiem, birojā strādāt arī var jebkurš – gan cilvēks ar kustību traucējumiem, gan redzes un dzirdes traucējumiem.

Vēlprojām būtisks solis ir klienta pārliecināšana par risinājumu nepieciešamību un tā jau ir autora kompetene, kā arī vēlme iedzīvināties, pārliecināt un argumentēt. Turklāt UD risinājumi ne vienmēr nozīmē būvniecības procesa sadārdzinājumu vai vizuālā tēla bojāšanu. Daudzviet Eiropā UD ir kā projektēšanas instruments un tiek uztverts tikpat pašsaprotami kā ergonomija, insolācija, akustika u.c. Galvenais virsuzdevums ir cilvēka fizioloģisko un psihoemocionālo vajadzību nodrošināšana mākslīgi radītā vidē.

Iepazīstoties ar šī gada objektiem jāsecina, ka izpratne, lai arī lēni, tomēr aug un telpiskie risinājumi ir arvien integratīvāki. Veiksmīgo piemēru izcelšana ir labs instruments sabiedrības pozitīvas reakcijas veicināšanai.

## **VIDES PIEEJAMĪBAS RISINĀJUMI RĪGAS ARHITEKTŪRĀ 2021. GADS**

Vides pieejamības pētījums, autore Ilze Bērziņa  
Fotogrāfiju autori: I. Bērziņa, A. Siliņš u.c. autori, informācija dota pie fotogrāfijām

 Pašvaldības aģentūra  
**RĪGAS PILSĒTAS  
ARHITEKTA BIROJS**

# PĒTĪJUMĀ IEKĻAUTIE OBJEKTI 2021. GADA BALVAS PRETENDENTI RĪGAS ARHITEKTŪRĀ

OBJEKTA TIPS/ FUNKCIJA	AUTORS/ AUTORI	ADRESE
<b>1. DZĪVOJAMĀS ĒKAS</b>		
<b>1.1 DAUDZDZĪVOKĻU DZĪVOJAMĀS ĒKAS, DZĪVOJAMO ĒKU KOMPLEKSI (jaunbūves)</b>		
Daudzdzīvokļu ēku kvartāls, "Merks Viesturdārzs"	RUUME arhitekti	Rūpniecības iela 25
<b>1.2 DAUDZDZĪVOKĻU DZĪVOJAMĀS ĒKAS (pārbūves)</b>		
Daudzdzīvokļu ēkas pārbūve un daudzdzīvokļu ēkas jaunbūve "Hoft - Lidojošo koku māja"	SIA "LDU" izpētes un projektēšanas birojs "Kroks", Dita Lapiņa (10-0690), Open AD	Strēlnieku iela 5
Ēku kompleksa jaunbūve un ēku pārbūve, Z torņi	SIA F.L.Tadao & Lukševics, Andis Sīlis, Mārcis Mežulis	Raņķa dambis 30
<b>2. PUBLISKĀS BŪVES</b>		
<b>BIROJU ĒKAS (pārbūves)</b>		
Biroja ēkas pārbūve un pagalma ēkas nojaukšana "Roche Latvija birojs un inovāciju laboratorija"	Gatis Didrihsons	Miera iela 25
Biroju ēkas pārbūve "Švarcmuiža"	SIA 8 A.M., Juris Lasis (10-0817)	Daugavgrīvas iela 21
<b>BIROJU ĒKAS (jaunbūves)</b>		
Zinātniskā institūta biroja ēkas jaunbūve "BIOR"	SIA Projektēšanas birojs LUDVIGS, Ludvigs Saprovskis (10-0214)	Lejupes iela 1C
<b>3. TIRDZNIECĪBAS ĒKAS</b>		
<b>TIRDZNIECĪBAS ĒKAS (pārbūves)</b>		
Darījumu kompleksa jaunbūve un tirdzniecības ēkas pārbūve, "Origo One un Origo"	PS "ARCADE" SIA "DEPO projekts"	Satekles iela 2B
Ražošanas korpusa pārbūves par tirdzniecības centru un paviljona jaunbūve, "Aleja"	Arhitektu biroja "MG arhitekti"	Vienības gatve 194A
<b>TIRDZNIECĪBAS ĒKAS (jaunbūves)</b>		
Aptiekas jaunbūve, "Dzirčiema aptieka"	SIA "Substance"	Dzirčiema iela 5a

## VIDES PIEEJAMĪBAS RISINĀJUMI RĪGAS ARHITEKTŪRĀ 2021. GADS

Vides pieejamības pētījums, autore Ilze Bērziņa  
 Fotogrāfiju autori: I. Bērziņa, A. Siliņš u.c. autori, informācija dota pie fotogrāfijām

#### 4. KULTŪRAS ĒKAS (pārbūves)

Vēsturiska stāļa pārbūve par muzeja ēku, "RSU Anatomijas muzejs"	SIA "Nams"	Kronvalda bulvāris 9
Ēkas pārbūve, "Zuzeum"	SIA "Annvil", SIA "Balta istaba"	Lāčplēša iela 101

## VIDES PIEEJAMĪBAS RISINĀJUMI RĪGAS ARHITEKTŪRĀ 2021. GADS

Vides pieejamības pētījums, autore Ilze Bērziņa  
Fotogrāfiju autori: I. Bērziņa, A. Siliņš u.c. autori, informācija dota pie fotogrāfijām

## VĒRTĒŠANAS KRITĒRIJI

- 
1. LBN FIKSĒTĀS VIDES PIEEJAMĪBAS PRASĪBAS (*LBN 208-15 "PUBLISKAS BŪVES», LBN 211-15 "DZĪVOJAMĀS ĒKAS»*), IEPRIEKŠĒJO GADU PĒTĪJUMU KONTEKSTĀ;
- 
2. UNIVERSĀLĀ DIZAINA PRINCIPI IEPRIEKŠĒJO GADU PĒTĪJUMU KONTEKSTĀ;
- 
3. UNIVERSĀLĀ DIZAINA (UD) PRINCIPI:
    - a. Pielietojuma vienlīdzīgums un daudzveidība
    - b. Vienkāršs un intuitīvs dizains
    - c. Uztverama informācija
    - d. Minimāla psihiskā un garīgā piepūle lietošanā
    - e. Nepieciešamie telpas gabarīti
- 

## VIDES PIEEJAMĪBAS RISINĀJUMI RĪGAS ARHITEKTŪRĀ 2021. GADS

Vides pieejamības pētījums, autore Ilze Bērziņa  
Fotogrāfiju autori: I. Bērziņa, A. Siliņš u.c. autori, informācija dota pie fotogrāfijām

## KOPĒJĀS TENDENCES 2021. GADA VĒRTĒJUMA KRITĒRIJEM (11 OBJEKTI):

Vides pieejamības LBN prasību atbilstība	2021	2020	2019	2018	2017	2016
pilda LBN prasības (atbilst būtiskākajos nosacījumos, 8 objekti)	73%	75%	58%	60%	62%	64%
daļēji pilda LBN prasības (neatbilstība būtiskākajos nosacījumos, 2 objekti)	18%	15%	31%	25%	19%	18%
nepilda LBN prasības (1 objekti)	9%	10%	11%	15%	19%	18%

## VIDES PIEEJAMĪBAS RISINĀJUMI RĪGAS ARHITEKTŪRĀ 2021. GADS

Vides pieejamības pētījums, autore Ilze Bērziņa  
Fotogrāfiju autori: I. Bērziņa, A. Siliņš u.c. autori, informācija dota pie fotogrāfijām

**VĒRTĒJUMS, VADOTIES PĒC UNIVERSĀLĀ DIZAINA (UD) GALVENAJIEM PRINCIPIEM** (kopumā ietver arī visas LBN izvirzītās pieejamības prasības)

**VIDES PIEEJAMĪBAS RISINĀJUMI RĪGAS ARHITEKTŪRĀ  
2021. GADS**

Vides pieejamības pētījums, autore Ilze Bērziņa  
Fotogrāfiju autori: I. Bērziņa, A. Siliņš u.c. autori, informācija dota pie fotogrāfijām



	Apsektie objekti	Pielietojuma vienlīdzīgums un daudzveidība	Vienkāršs un intuitīvs dizains	Viegli uztverama informācija	Minimāla psihiskā un garīgā piepūle lietošanā	Nepieciešamie telpas gabarīti
<b>1.1. DZĪVOJAMĀS ĒKAS (jaunbūves)</b>	<p><b>Daudzdzīvokļu ēku kvartāls, “Merks Viesturdārzs”, Rūpniecības ielā 25</b> ++</p> <p>Apbūves kompleksā ievēroti liela daļa UD principu, tomēr daudzviet ēkā un ārtelpā iztrūkst būtiski universālā dizaina elementi vai detaļas, kas padarītu telpisko vidi lietotājam vēl draudzīgāku. Ar pazemes stāvvietu klātienē iepazīstināti netikām, tā kā vērtējums dots vadoties pēc ēku plāniem.</p>	<p><b>75 %</b></p> <p>Ārtelpa veidota “demokrātiski” dodot iespēju to izmantot lielākajai daļai iedzīvotāju. Neliels bērnu rotaļu laukums ieskauts ar betonētām apmalēm, kuras vienlaicīgi ir arī soliņi. Gandrīz katrai 1. stāva dzīvojamajai vienībai papildus arī sava daļēji privāta ārtelpa. 1. stāva telpās ir arī publiskas funkcijas objekti, kas nodrošina daļu pakapojumu sasniedzamību tiešā tuvumā. Ir koplietošanas telpa velo, bērnu ratiņu u.c. novietošanai.</p>	<p><b>70 %</b></p> <p>Orientēšanās struktūra kvartālā ir viegla, turklāt izvēle ēkas veidot atšķirīgas arī apdarē to padara tikai vieglāku.</p>	<p><b>65 %</b></p> <p>Grafiskās informācijas ir maz, atrast nepieciešamo ēkās vadoties pēc grafiskās informācijas ir sarežģīti. Kāpņu telpas monohromas, nav marķējumu un kontrastējošu akcentu. Arī dzīvokļu numuri, kas uzkrāsoti viegli pelēkā krāsā, kontrastē minimāli.</p>	<p><b>70 %</b></p> <p>Kopumā gan kvartāla plānojums, gan arī ēku funkcionālais plānojums ir skaidri uztverams un ērts lietošanā. Būtu bijis vēlams veidot nedaudz lielākus kontrastus materiālu faktūrā un krāsā, kā arī izmantot vairāk informatīvu norāžu. UD prasības risinājumos integrētas maz.</p>	<p><b>85 %</b></p> <p>Ēku ārtelpas iekārtojums (ja neskaita vadlīniju neesamību), kā arī koplietošanas telpu iekārtojums gandrīz atbilst LBN prasībām. Pieejams dzīvoklis ēkā nav risināts, bet pagrabstāvā ir paredzētas vietas auto novietošanai. Ņemot vērā telpu gabarītus, šādu dzīvokli izveidot būtu ļoti sarežģīti.</p>

## VIDES PIEEJAMĪBAS RISINĀJUMI RĪGAS ARHITEKTŪRĀ 2021. GADS

Vides pieejamības pētījums, autore Ilze Bērziņa  
Fotogrāfiju autori: I. Bērziņa, A. Siliņš u.c. autori, informācija dota pie fotogrāfijām

	Apsektie objekti	Pielietojuma vienlīdzīgums un daudzveidība	Vienkāršs un intuitīvs dizains	Viegli uztverama informācija	Minimāla psihiskā un garīgā piepūle lietošanā	Nepieciešamie telpas gabarīti
<b>1.2. DZĪVJAMĀS ĒKAS (pārbūves)</b>	<p><b>Daudzdzīvokļu ēkas pārbūve un daudzdzīvokļu ēkas jaunbūve</b>  <b>“Hoft - Lidojošo koku māja”</b>  <b>Strēlnieku ielā 5</b>  <b>++</b></p> <p>Vēsturiskās ēkas telpiskā struktūra pārveidota, lai būtu iespējams nodrošināt vides pieejamību visās telpās. Bezsliekšņu risinājumi (līdz 1,5 cm) ne tikai ieejas durvīm ēkā un dzīvokļos, bet arī dzīvokļu terasēm un balkoniem. Skaidri nolasāma iekštelpu struktūra. Trūkst krāsā un faktūrā kontrastējošu norāžu. Mazs iekšpagalms, bērnu rotaļu laukums risināts nosacīti.</p>	<p><b>70 %</b></p> <p>Komplekss ir brīvi pieejams jebkuram dzīvokļu īpašniekam vai viesim. Tikai neliela zona paredzēta kopējai rekreācijas zonai un bērnu rotaļām. Ēku komplekss paredzēts turīgām iedzīvotāju slānim, līdz ar to arī ierobežota pieejamība. Nav koplietošanas telpu, piemēram, bērnu ratiņu novietošanai.</p>	<p><b>75 %</b></p> <p>Ēku kompleksam ir skaidra struktūra – viegli orientēties gan koplietošanas telpās, gan pazemes autostāvvietā, gan ārtelpā. Lai gan lietotas modernas tehnoloģijas, to vadība ir vienkārša un saprotama.</p>	<p><b>70 %</b></p> <p>Grafiskās informācijas ir pietiekoši. Vēsturiskajā kāpņu telpā baltas ieejas durvis dzīvokļos, kas sakrīt ar sienu krāsu un ir grūti pamanāmas. Jaunajās kāpņu telpās izvēlēts kontrastējošs materiāls durvīm. Labs, mērķtiecīgs telpu izgaismojums, viegla orientēšanās sistēma pazemes stāvvietā. Nav kāpņu marķējumu. Nav marķētas stikla plaknes.</p>	<p><b>70 %</b></p> <p>Kopumā ēkā ir skaidra orientēšanās sistēma, tā pieejama bez šķēršļiem. Trūkst taktīlo apzīmējumu un funkciju maiņu zonās. Plašās spoguļvirsmas kāpņu telpās rada iluzoru plašuma efektu, pastāv risks savainoties.</p>	<p><b>90 %</b></p> <p>Koplietošanas telpu gabarīti, t.sk. lifti pilnībā atbilst LBN noteiktajām vides pieejamības prasībām, kā arī lielākajai daļai UD prasību. Arī dzīvokļi, t.sk. iekšdurvju platumi ir gabarītos pietiekami visiem pieejama dzīvokļa izveidei. Receptijas lete viegli pieejama 2 līmeņos.</p>

## VIDES PIEEJAMĪBAS RISINĀJUMI RĪGAS ARHITEKTŪRĀ 2021. GADS

Vides pieejamības pētījums, autore Ilze Bērziņa  
 Fotografiju autori: I. Bērziņa, A. Siliņš u.c. autori, informācija dota pie fotogrāfijām

	Apsektie objekti	Pielietojuma vienlīdzīgums un daudzveidība	Vienkāršs un intuitīvs dizains	Viegli uztverama informācija	Minimāla psihiskā un garīgā piepūle lietošanā	Nepieciešamie telpas gabarīti
<b>1.2. DZĪVOJAMĀS ĒKAS (pārbūves)</b>	<p><b>Ēku kompleksa jaunbūve un ēku pārbūve, Z torņi, Raņķa dambis 30</b></p> <p><b>+++</b></p> <p>Lai gan ēkas objektu skatē ierindotas zem dzīvojamo ēku klasifikācijas, puse no telpām paredzētas publiskai un biroju funkcijai. Koplietošanas telpas ēku pirmajā stāvā un pazemē veidotas plašas, ar skaidri nolasāmu struktūru un tajās nodrošinātas praktiski visas vides pieejamības prasības. Arī apsekotajās biroju telpās ir ievērotas visas UD prasības. Dzīvokļi ēku augšējos stāvos ir samērā šauri, tas pats attiecināms uz dzīvokļu koplietošanas telpām.</p>	<p><b>80 %</b></p> <p>Ēku pirmie stāvi ar dažādu funkciju ir brīvi pieejami ikvienam, t.sk. ēkas iedzīvotājiem. Pazemē ērta autostāvvietā, tomēr iztrūkst piemēram, koplietošanas telpas bērnu ratiņu novietošanai. Ārtelpā plašs rotaļlaukums, nav norobežots no publiskās ārtelpas. Bruģis monohroms, nav vadlīniju.</p>	<p><b>85 %</b></p> <p>Publisko telpu blokā nodrošināta ērta un brīva pārvietošanās. Uz kāpnēm materiālā un krāsā kontrastējošas joslas. Mērķtiecīgs un pietiekošs telpu izgaismojums. Visā citā ēkā pārvietošanās tikai ar viedkartēm, t.sk. liftu kustība automatizēta.</p>	<p><b>85 %</b></p> <p>Grafiskā un audiālā informācija lietota pietiekošā apjomā. Publiski pieejamajās telpās skaidras, viegli nolasāmas grafiskās norādes. Koplietošanas telpas publiskajā zonā plašas, skaidri nolasāma iekštelpu struktūra. Kontrastējoša materiāla un krāsas lietojums. Līmeņu maiņas marķējums ar materiālā iestrādātu joslu, kā arī Braila raksts uz margām.</p>	<p><b>75 %</b></p> <p>Kopumā ēkā ir skaidra orientēšanās sistēma, tā pieejama bez šķēršļiem. Viedā pieejas sistēma var tikt uztverta gan kā šķērlis, gan papildus atvieglojums. Visu liftu vadību pavada arī audiāla informācija ne tikai liftā, bet arī vestibilos. Augšējos stāvos nav skaidru vadlīniju par dzīvokļu izvietojumu.</p>	<p><b>90 %</b></p> <p>Koplietošanas telpu gabarīti, t.sk. lifti pilnībā atbilst LBN diktētajām vides pieejamības prasībām, kā arī lielākajai daļai UD prasību. Pārsvarā plānotie dzīvokļi ir šauri, bet ņemot vērā tikai daļēji izbūvētos ēkas stāvus, iespējams atrisināt arī pieejamu dzīvokli cilvēkam ar īpašām vajadzībām. Salīdzinoši šauri gaiteni dzīvojamajos stāvos, bet atbilst nepieciešamajiem manevru platumiem.</p>

## VIDES PIEEJAMĪBAS RISINĀJUMI RĪGAS ARHITEKTŪRĀ 2021. GADS

Vides pieejamības pētījums, autore Ilze Bērziņa  
Fotogrāfiju autori: I. Bērziņa, A. Siliņš u.c. autori, informācija dota pie fotogrāfijām

	Apsektie objekti	Pielietojuma vienlīdzīgums un daudzveidība	Vienkāršs un intuitīvs dizains	Viegli uztverama informācija	Minimāla psihiskā un garīgā piepūle lietošanā	Nepieciešamie telpas gabarīti
<b>2. PUBLISKĀS BŪVES</b> 2.1 BIROJU ĒKAS (pārbūves)	<b>Biroja ēkas pārbūve un pagalma ēkas nojaukšana “Roche Latvija birojs un inovāciju laboratorija” Miera ielā 25</b> <b>+++</b> Kopumā ļoti veiksmīgs piemērs biroja telpu vienlīdzīgas izmantošanas nodrošināšanai. Ar nelieliem trūkumiem (nemarkēti pakāpieni, traucējošs auto stāvvietu norobežojums), ēka ir pieejama un izmantojama ikvienam neatkarīgi no fiziskās un emocionālās varēšanas. Vides pieejamības risinājumi integrēti arhitektūras risinājumos, nav uzkrītoši.	<b>90 %</b> Ērta darba vide, kas pieejama visiem. Galvenā ieejā saglabāti vēsturiskie pakāpieni, riteņkrēslu lietotājiem un citiem apmeklētājiem, kam nepieciešams dota norāde uz pagalma vārtiem un liftu pagalmā. Papildus sporta zāle, medpunkts, koplietošanas virtuves, apjunta velonovietne.	<b>85 %</b> Viegli uztverama iekštelpu konfigurācija, skaidras norādes un ergonomisks iekštelpu aprīkojums. Praktiski viss telpu aprīkojums ir intuitīvi viegli izmantojams, saprotams. Iztrūkst kontrastējošu krāsu un materiālu durvīs.	<b>85 %</b> Ja neskaita to, ka daļa durvju ir sienas krāsā (ir lietots kontrastējošas krāsas rokturis), gan iekšējās, gan ārējās dota nepieciešamā grafiskā informācija (audiālā caur sarunu iekārtu un liftā).	<b>90 %</b> Visu iekštelpu un ārtelpu aprīkojums, gabarīti u.c. atbilst labas UD prakses piemēram. Vienīgi autostāvvietu norobežojums – bruģakmens – nav pamanāms un ir viegli paklupt arī bez redzes traucējumiem.	<b>90 %</b> Visās telpās atbilstoši gabarīti arī riteņkrēslu lietotājam. Lete vienā augstumā, nav pieejama maza auguma cilvēkam, riteņkrēslu lietotājam.

## VIDES PIEEJAMĪBAS RISINĀJUMI RĪGAS ARHITEKTŪRĀ 2021. GADS

Vides pieejamības pētījums, autore Ilze Bērziņa  
 Fotogrāfiju autori: I. Bērziņa, A. Siliņš u.c. autori, informācija dota pie fotogrāfijām

	Apsēkotie objekti	Pielietojuma vienlīdzīgums un daudzveidība	Vienkāršs un intuitīvs dizains	Viegli uztverama informācija	Minimāla psihiskā un garīgā piepūle lietošanā	Nepieciešamie telpas gabarīti
<b>2. PUBLISKĀS BŪVES</b> 2.2 BIROJU ĒKAS (pārbūves)	<b>Biroju ēkas pārbūve “Švarcmuiža”</b> - Ēka cilvēkiem ar kustību ierobežojumiem nav pieejama. Biroja telpu izbūvē, it sevišķi, ja tā ir primārā ēkas funkcija, šāds risinājums (pat restaurācijas gadījumā) nav pieļaujams.	% Ērta darba vide, kas pieejama <b>tikai</b> cilvēkiem bez kustību ierobežojumiem. Arī par redzes traucējumiem nav domāts.	% Ērta darba vide, kas pieejama <b>tikai</b> cilvēkiem bez īpašām vajadzībām (kustību, redzes u.c. ierobežojumi).	% Ērta darba vide, kas pieejama <b>tikai</b> cilvēkiem bez īpašām vajadzībām (kustību, redzes u.c. ierobežojumi).	% Ērta darba vide, kas pieejama <b>tikai</b> cilvēkiem bez īpašām vajadzībām (kustību, redzes u.c. ierobežojumi).	% Ērta darba vide, kas pieejama <b>tikai</b> cilvēkiem bez īpašām vajadzībām (kustību, redzes u.c. ierobežojumi).

## VIDES PIEEJAMĪBAS RISINĀJUMI RĪGAS ARHITEKTŪRĀ 2021. GADS

Vides pieejamības pētījums, autore Ilze Bērziņa  
 Fotografiju autori: I. Bērziņa, A. Siliņš u.c. autori, informācija dota pie fotogrāfijām

	Apsektie objekti	Pielietojuma vienlīdzīgums un daudzveidība	Vienkāršs un intuitīvs dizains	Viegli uztverama informācija	Minimāla psihiskā un garīgā piepūle lietošanā	Nepieciešamie telpas gabarīti
<b>2. PUBLISKĀS BŪVES</b> 2.2 BIROJU ĒKAS (jaunbūve)	<b>Zinātniskā institūta biroja ēkas jaunbūve "BIOR"</b> <b>++ (vērtējums dots par jauno korpusu)</b> Apbūves komplekss būvēts un projektēts vairākās daļās, tas nolasāms arī funkcionālajos un vides pieejamības risinājumos. Risinājumos lielā mērā ievērotas gan LBN, gan UD prasības. Tomēr nav pieņemams, ka publiskā ēkā būvniecības kārtu dēļ, nav izbūvēta slīpne pie galvenās ieejas ēkā. Vietas tur šim nolūkam ir vairāk nekā pietiekoši. Tagad riteņkrēsla lietotājam iekļūšana ēkā tikai caur iekšpagalmu. UD risinājumi jaunajā korpusā veiksmīgi integrēti arhitektūrā – tie nav atsevišķi pamanāmi, kas uzskatāms par veiksmīgu risinājumu.	<b>85 %</b> Jaunajā kompleksa daļā paredzētas darba telpas un koplietošanas telpas – virtuves, rekreācijas zonas u.c. Šīs telpas ir pieejamas ikvienam no autostāvvietas puses teritorijas iekšpagalmā. Dušas, ģērbtuves izvietotas citā kompleksā un šīs telpas lietotājam ar kustību traucējumiem nav pieejamas. Ārtelpā nav risināta kolietošanas rekreācijas zona.	<b>85 %</b> Jaunā korpusa funkcionālais plānojums vienkāršs, skaidri nolasāms. Ar materiāliem (piekārtajiem griestiem, stikla pakešu starpsienām, grīdas segumiem) risināta arī telpu akustika. Labi akustikas risinājumi vajadzīgi cilvēkam palīdz sevi identificēt kādā ēkas zonā. Visas stiklotās plaknes, izņemot ieejas durvis no iekšpagalma marķētas.	<b>85 %</b> Maz teksta un piktogrammu grafiskās informācijas, bet tā vietā izmantota krāsa (katrs stāvs risināts citā tonalitātē), turklāt durvis stikla starpsienās apzināti projektētas materiālā un krāsā kontrastējošas. Uz pakāpieniem nav iestrādāta taktīla materiāla josla, bet ir informācija gan Braila, gan taktīlā rakstā. Ārtelpā grafiskā informācija ir lietota maz.	<b>85 %</b> Jaunajā korpusā projektētās telpas un to aprīkojums ir skaidri uztverams un viegli lietojams ikdienā. Skaidrā telpiskā struktūra un mērķtiecīgs krāsu lietojums interjerā gan sienu, gan grīdu apdarē, palīdz lietotājam identificēt sevi katrā konkrētā ēkas vietā.	<b>70 %</b> Biroju ēka pieejama praktiski pilnībā, tomēr recepcijas lete visa vienā augstumā. Galvenā ieeja paredzēta tikai cilvēkiem bez kustību traucējumiem. Pagalma ieejas durvju sliekšnis ir vairāk nekā 2 cm augsts. Ārtelpas gabarīti, apmales atbilst UD un LBN prasībām.

## VIDES PIEEJAMĪBAS RISINĀJUMI RĪGAS ARHITEKTŪRĀ 2021. GADS

Vides pieejamības pētījums, autore Ilze Bērziņa  
 Fotogrāfiju autori: I. Bērziņa, A. Siliņš u.c. autori, informācija dota pie fotogrāfijām

				orientēties zinātājs.		
	<b>Apsektie objekti</b>	<b>Pielietojuma vienlīdzīgums un daudzveidība</b>	<b>Vienkāršs un intuitīvs dizains</b>	<b>Viegli uztverama informācija</b>	<b>Minimāla psihiskā un garīgā piepūle lietošanā</b>	<b>Nepieciešamie telpas gabarīti</b>
<b>3. TIRDZNICĪBAS ĒKAS</b> 3.1 TIRDZNICĪBAS ĒKAS (pārbūves)	<b>Darījumu kompleksa jaunbūve un tirdzniecības ēkas pārbūve, "Origo One un Origo" +++</b> Lielisks vides pieejamības un UD principu realizācijas piemērs, turklāt principi integrēti arhitektūrā un ir neatņemama interjera un eksterjera sastāvdaļa. Objektu apsekojot fiksētas tikai dažas neatbilstības – āra pakāpieni no stacijas laukuma puses nav marķēti, liftu durvis un portāls dažviet ēkā tonāli neizceļas uz sienas fona un informācijas lete ir visa vienā augstumā. Ēkā veiksmīgi risinātas vairākas funkcijas – tirdzniecība, biroja telpas, izklaide.	<b>90%</b> Neskatoties uz dažām nepilnībām, šajā objektā realizētas ļoti daudzas labas idejas vienkopus. Pirmkārt, veiksmīgs dažādu funkciju apkopojums. Otrkārt, tirdzniecības telpas papildinātas ar daudzām telpām un telpiskiem savienojumiem, kas nav tieši nepieciešamas tirdzniecības telpu funkcijai – māmiņu istaba, plaša	<b>90 %</b> Gan tirdzniecības telpām, gan biroju telpām ir skaidra iekšējā struktūra. Jaunajā būvāpjomā visas telpas virknējas ap lielu ātriju. Liftu, kāpņu, informācijas stendu izvietojums ir loģisks un tos ir viegli atrast. Grīdā jau tagad daļēji iestrādātas taktīlās vadlīnijas, tās tiks papildinātas.	<b>90 %</b> Tirdzniecības telpās izmantoti uzraksti un piktogrammas kontrastējošā krāsā un izgaismojumā. Norādes skaidras un nepārprotamas. Kāpnēm dots gan pakāpienu marķējums, gan info par stāvu, gan informācija Braila rakstā uz margām. Liftos audiāla informācija. Papildus vestibilos uzstādīti viedekrāni, kuros iegūstama	<b>90 %</b> Telpu iekārtojums, loģiskā struktūra, vienkāršība lietojumā veicina to, ka radītā vide lietojama plašam patērētāju lokam un prasa pēc iespējas mazāk piepūles. Vājredzīgiem un neredzīgiem cilvēkiem blakus trokšņi varētu apgrūtināt orientēšanos telpā, tas daļēji risināts ar akustiskajiem griestiem.	<b>100 %</b> Visās apsekotajās telpās gabarīti ir atbilstoši vides pieejamības normatīviem un standartiem.

## VIDES PIEEJAMĪBAS RISINĀJUMI RĪGAS ARHITEKTŪRĀ 2021. GADS

Vides pieejamības pētījums, autore Ilze Bērziņa  
Fotogrāfiju autori: I. Bērziņa, A. Siliņš u.c. autori, informācija dota pie fotogrāfijām

<p>Visiem pieejama stāvvietā, turklāt ērta un saprotama lietošanā. Stāvvietā atsevišķs velobraucēju celiņš, turklāt nodrošinātas arī vietas koplietošanas auto novietošanai, tādējādi diversificējot lietotāju loku.</p>	<p>rekreācijas zona – gan iekštelpā, gan ārā, savienojums ar dzelzceļa peronu. Biroju telpām nodrošināta pieeja ne tikai āra terasēm gada siltajos mēnešos, bet ziemas apstākļiem arī iekštelpās ir paredzēts “biofilais” dizains zālās sienas. Šādi risinājumi maksimāli uzlabo darba vides mikroklimatu, t.sk. psiholoģisko labsajūtu.</p>		<p>informācija ne tikai par veikalu, bet arī par sab. transportu u.c.</p>		
--	--	--	---	--	--

## VIDES PIEEJAMĪBAS RISINĀJUMI RĪGAS ARHITEKTŪRĀ 2021. GADS

Vides pieejamības pētījums, autore Ilze Bērziņa  
 Fotogrāfiju autori: I. Bērziņa, A. Siliņš u.c. autori, informācija dota pie fotogrāfijām



	Apsektie objekti	Pielietojuma vienlīdzīgums un daudzveidība	Vienkāršs un intuitīvs dizains	Viegli uztverama informācija	Minimāla psihiskā un garīgā piepūle lietošanā	Nepieciešamie telpas gabarīti
<b>3. TIRDZNICĪBAS ĒKAS</b> 3.1 TIRDZNICĪBAS ĒKAS (pārbūves)	<b>Ražošanas korpusa pārbūves par tirdzniecības centru un paviljona jaunbūve, "Aleja"</b> +++ Apbūves kompleksā ir ievērtēta lielākā daļa UD prasību. Kopumā telpu iekārtojums vienkāršs, bet norādes ir skaidras. Ir arī centrāls bērnu rotaļu laukums – salīdzinoši plašs un interesanti aprīkots. Neskatoties uz pozitīvo, ārtelpā nav pietiekoši droši organizēta gājēju kustība, kā arī trūkst marķējumu uz kāpnēm.	<b>85 %</b> Ņemot vērā, ka tirdzniecības centrs ir salīdzinoši neliels, tajā koncentrēti izvietoti ikdienā nepieciešamie pakalpojumu sniedzēji, t.sk. sporta zāle, frizētava u.c. Netālu no ieejām tirdzniecības centrā ir auto stāvvietas ne tikai riteņkrēsli lietotājiem, bet arī ģimenēm ar bērniem, kā arī auto ar elektro uzlādi.	<b>85 %</b> Iekštelpā izpildīti gandrīz visi UD principi. Telpu plānojums ir skaidri nolasāms un visi iekštelpu veidojošie elementi ir vienkārši lietojami. Ārtelpā stāvvietu un gājēju ceļu organizācija nav īpaši pārdomāta.	<b>85 %</b> Ja neskaita nemarkētos kāpņu pakāpienus un neesošo Braila rakstu uz margām, informācija ir mērķtiecīga un viegli uztverama.	<b>90 %</b> Telpu iekārtojums, loģiskā struktūra, vienkāršība lietojumā veicina to, ka radītā vide lietojama plašam patērētāju lokam un prasa pēc iespējas mazāk piepūles. Turklāt veikala nelielais izmērs rada "drošības" ilūziju un ļauj neapmaldīties.	<b>100 %</b> Visās apsekotajās telpās gabarīti ir atbilstoši vides pieejamības normatīviem un standartiem.

## VIDES PIEEJAMĪBAS RISINĀJUMI RĪGAS ARHITEKTŪRĀ 2021. GADS

Vides pieejamības pētījums, autore Ilze Bērziņa  
 Fotografiju autori: I. Bērziņa, A. Siliņš u.c. autori, informācija dota pie fotogrāfijām

	Apsēkotie objekti	Pielietojuma vienlīdzīgums un daudzveidība	Vienkāršs un intuitīvs dizains	Viegli uztverama informācija	Minimāla psihiskā un garīgā piepūle lietošanā	Nepieciešamie telpas gabarīti
<b>3. TIRDZNIECĪBAS ĒKAS</b> 3.2 TIRDZNIECĪBAS ĒKAS (jaunbūves)	<b>Aptiekas jaunbūve, “Dzirciema aptieka”</b> + Neliels objekts, kurā publiskai apskatei un vērtēšanai tika nodotas telpas ēkas 1. stāvā. Pircējiem paredzētās telpas ir pieejamas visiem, divos līmeņos risinātas arī letes. Riteņkrēslu lietotājiem paredzētā autostāvvietā izvietota tā, ka, ja blakus kāds novieto mašīnu, tad riteņkrēsla lietotājam vairs nav iespējams uzbraukt uz ietves. Arī dekoratīvie elementi – metāla krusti fasādē, neuzmanīgam vai vājredzīgam gājējam var radīt savainošanās draudus.	<b>X %</b> Nevar novērtēt ēku kopumā, jo apskatei bija pieejamas tikai klientiem paredzētās telpas.	<b>X %</b> Nevar novērtēt ēku kopumā, jo apskatei bija pieejamas tikai klientiem paredzētās telpas.	<b>X %</b> Nevar novērtēt ēku kopumā, jo apskatei bija pieejamas tikai klientiem paredzētās telpas.	<b>X %</b> Nevar novērtēt ēku kopumā, jo apskatei bija pieejamas tikai klientiem paredzētās telpas.	<b>X %</b> Nevar novērtēt ēku kopumā, jo apskatei bija pieejamas tikai klientiem paredzētās telpas.

## VIDES PIEEJAMĪBAS RISINĀJUMI RĪGAS ARHITEKTŪRĀ 2021. GADS

Vides pieejamības pētījums, autore Ilze Bērziņa  
 Fotogrāfiju autori: I. Bērziņa, A. Siliņš u.c. autori, informācija dota pie fotogrāfijām

	Apsektie objekti	Pielietojuma vienlīdzīgums un daudzveidība	Vienkāršs un intuitīvs dizains	Viegli uztverama informācija	Minimāla psihiskā un garīgā piepūle lietošanā	Nepieciešamie telpas gabarīti
<b>4. KULTŪRAS ĒKAS (pārbūves)</b>	<p><b>Vēsturiska stajļa pārbūve par muzeja ēku, "RSU Anatomijas muzejs", Kronvalda bulv. 9</b></p> <p><b>++</b></p> <p>Pētījumā iekļauts tikai <b>muzeja ēkas</b> vides pieejamības vērtējums. Visam mācību kompleksam vides pieejamības risinājumu projekts ir izstrādāts, bet vēl nav realizēts.</p> <p>Muzeja ēkā vides pieejamība ir atrisināta. Nav pārdomāts segums no vārtiņiem līdz ieejai muzejā (loti nelīdzenas formas bruģis), kā arī velonovietnes (ja aizpildītas ar riteņiem), pilnībā aizšķērso gājēju celiņu. Nav iespējams ēkā iekļūt cilvēkam ar kustību traucējumiem, nebraucot pa zāli, ja auto novietots iezīmētajā vietā.</p> <p>Klusināts apgaismojums, kas izceļ eksponātus, bet traucē orientēties telpā vājredzīgiem cilvēkiem.</p>	<p><b>65%</b></p> <p>Ārtelpu labiekārtojums ne visās detaļās ir pārdomāts. Attiecīgi tā izmantošana lielai daļai apmeklētāju ir apgrūtināta. Iekštelpās interesantas ekspozīcijas, t.sk. interaktīvas. Šajā kontekstā interaktīva muzeja karte arī būtu bijusi lietderīga. Klusinātais apgaismojums, kā arī vadlīniju neesamība grīdas segumā orientēšanos telpās neatvieglo.</p>	<p><b>75%</b></p> <p>Iekštelpās dizaina risinājumi ir vienkārši un intuitīvi lietojami. Gandrīz tikai vienas krāsas izmantošana interjerā, neļauj uzreiz izšķirt būtiskos telpiskos elementus.</p>	<p><b>75 %</b></p> <p>Ārtelpā dota pietiekoši skaidri nolasāma un kontrastējoša norāde uz muzeju. Iekštelpās informācijas par ekspozīcijas izkārtojumu un virzienu ir salīdzinoši maz. Kāpnēm pakāpieni marķēti formāli ar līmelenti. Uz margām ir informācija Braila rakstā.</p>	<p><b>75 %</b></p> <p>Interjera tonālais risinājums nav vērtējams viennozīmīgi. Tumšā krāsa pasvītro ekspozīcijas emocionālo vēstījumu, bet jūtīgākam cilvēkam iespējams ir pārāk nospiedoša. Ja nskaita krāsu risinājumus, telpu iekārtojums ērts, skaidri uztverams un viegli lietojams.</p>	<p><b>60 %</b></p> <p>Iekštelpās telpu izmēri ir atbilstoši. Ārtelpas gabarīti – celiņi, auto un velo novietne atbilst tikai daļēji. Lete risināta vienā augstumā.</p>

## VIDES PIEEJAMĪBAS RISINĀJUMI RĪGAS ARHITEKTŪRĀ 2021. GADS

Vides pieejamības pētījums, autore Ilze Bērziņa

Fotogrāfiju autori: I. Bērziņa, A. Siliņš u.c. autori, informācija dota pie fotogrāfijām

	Apsektie objekti	Pielietojuma vienlīdzīgums un daudzveidība	Vienkāršs un intuitīvs dizains	Viegli uztverama informācija	Minimāla psihiskā un garīgā piepūle lietošanā	Nepieciešamie telpas gabarīti
<b>4. KULTŪRAS ĒKAS (pārbūves)</b>	<p><b>Ēkas pārbūve, "Zuzeum", Lācplēša iela 101 ++</b></p> <p>Lieliski risināts kultūras objekts, Konceptuālā ideja risina vides pieejamību plašākā pilsētas kontekstā, aktivizējot līdz šim salīdzinoši degradētu teritoriju, atverot to plašai publikai un dodot impulsu tālākai attīstībai. Neskatoties uz ļoti daudzām pozitīvām īpašībām, bez realizētas otrās kārtas nav nekādas skaidrības un norāžu par piekļūšanu teritorijai ar auto, jumta terase arī nav pieejama cilvēkiem ar kustību traucējumiem (nav lifta). Ja iepriekšminētos trūkumus paredzēts risināt nākamajā kārtā, tad pieejamo WC telpu durvju vēršanās virziens uz iekštelpu gan būtu koriģējams ātrāk. Manevra iespējas iekšējā ir ļoti ierobežotas.</p>	<p><b>60 %</b></p> <p>Tā kā daļa kompleksa vēl nav pieejama visiem, kas, manuprāt, publiska objekta (muzeja) gadījumā ir ļoti būtiski, kopējais vērtējums par ēku ir samazināts. 1. kārtā realizētās ekspozīcijas telpas un vestibils ir pieejams visiem, turklāt UD principi integrēti risinājumos, tie neizceļas kā papildinājumi. Arī lifts uz lielo ekspozīciju zāli lieliski integrēts kopējā interjera kompozīcijā.</p>	<p><b>75 %</b></p> <p>Neskaitot WC telpas un iebraukšanu (bez jebkādām norādēm) autostāvvietā, gan iekštelpas, gan ārtelpas veidotas tā, ka telpas konfigurācija, krāsu izmantojums un citi interjera elementi apmeklētāju "vada" telpās. Veiksmīgi akcenti ieejās u.c.</p>	<p><b>70 %</b></p> <p>lekštelpās grafiskā informācija lietota pietiekošā apjomā. Marķētas arī visas stiklotās plaknes. Trūkst taktīlās un audiālās informācijas. Ņemot vērā, ka muzejā paredzēta arī audiāla ekspozīcija, vājredzīgus cilvēkus kā auditoriju pavisam izslēgt nav pamata.</p>	<p><b>75 %</b></p> <p>Pateicoties krāsu akcentiem, loģiskai plānojuma struktūrai visas telpas, izņemot WC cilvēkiem ar kustību traucējumiem, un to aprīkojums ir viegli un intuitīvi lietojams.</p>	<p><b>65 %</b></p> <p>Visas letes risinātas vienā augstumā – apmēram 1,20 m. Ārtelpas pandusu slīpums ir par stāvu, lai pa tiem varētu pārvietoties cilvēks riteņkrēslā. Citu telpu gabarīti un parametri, ja neskaita WC durvju vēršanās virzienu, ir atbilstoši LBN prasībām.</p>

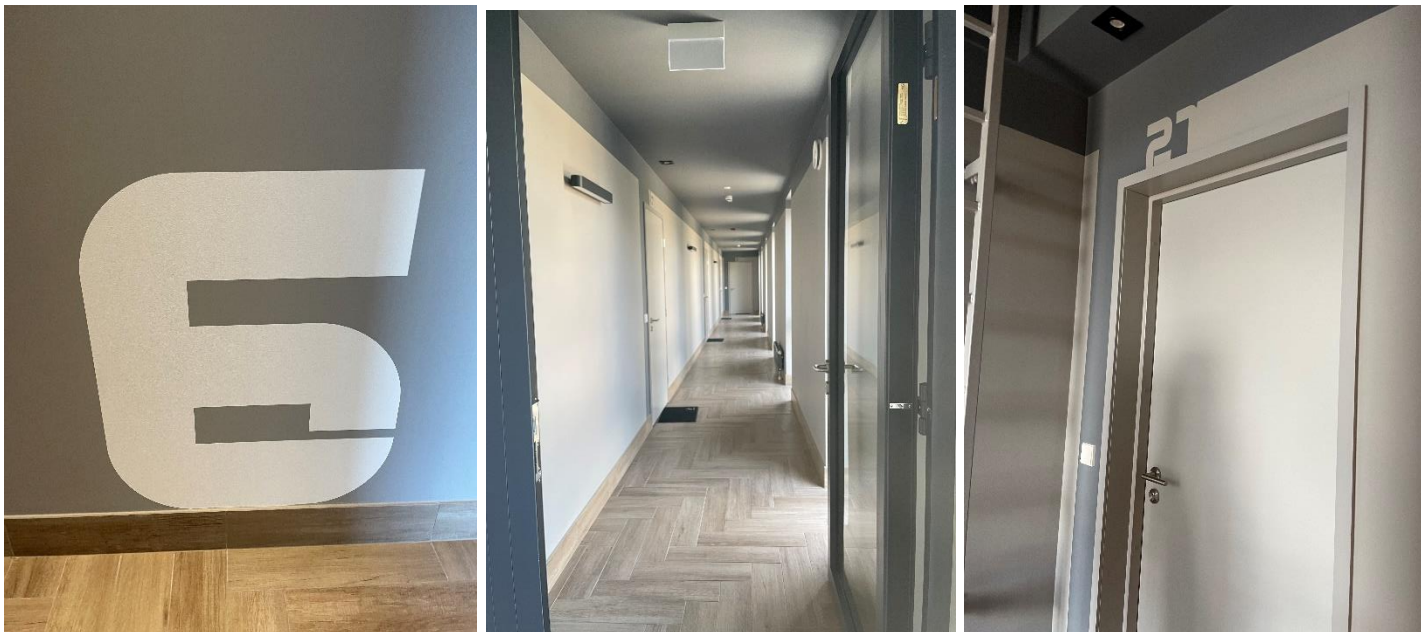
## VIDES PIEEJAMĪBAS RISINĀJUMI RĪGAS ARHITEKTŪRĀ 2021. GADS

Vides pieejamības pētījums, autore Ilze Bērziņa

Fotogrāfiju autori: I. Bērziņa, A. Siliņš u.c. autori, informācija dota pie fotogrāfijām

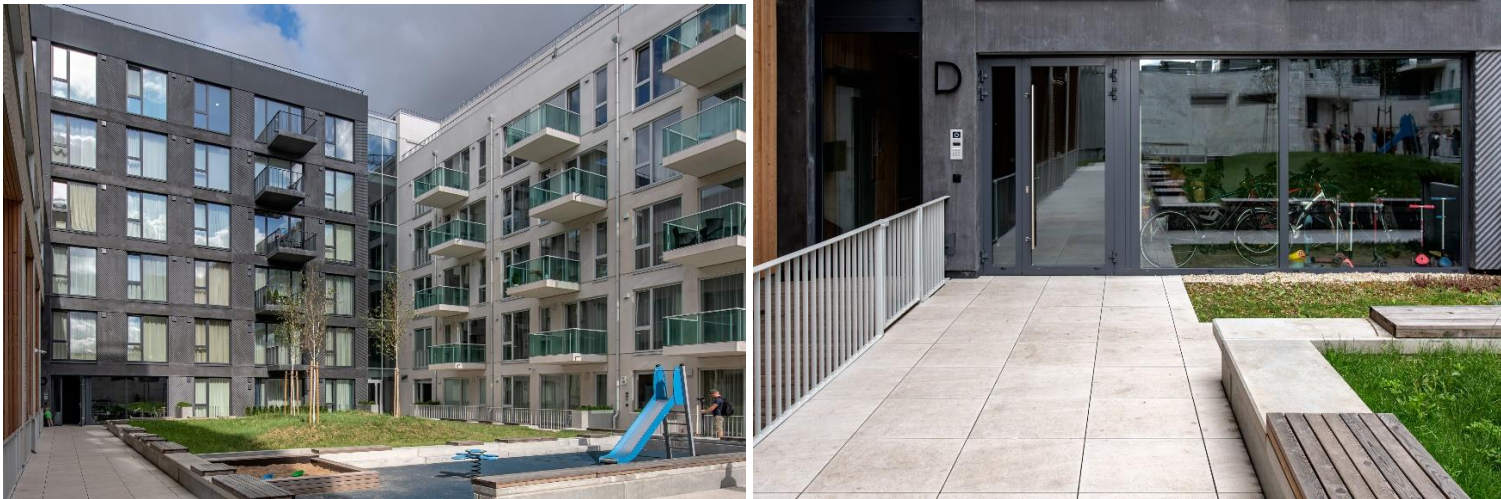
Akcentējošs krāsojums ar informāciju par dzīvokļa Nr., stāvu, mērķtiecīgs apgaismojuma izvietojums  
Daudzdzīvokļu ēku kvartāls, "Merks Viesturdārzs", Rūpniecības ielā 25

Dzīvojamās mājas



## VIDES PIEEJAMĪBAS RISINĀJUMI RĪGAS ARHITEKTŪRĀ 2021. GADS


Vides pieejamības pētījums, autore Ilze Bērziņa  
Fotogrāfiju autori: I. Bērziņa, A. Siliņš u.c. autori, informācija dota pie fotogrāfijām

	<p>Daudzfunkcionāls iekšpagalms - miksēta rekreācijas funkcija ar bērnu rotaļu laukumu/ velo un bērnu ratiņu novietne iekštelpās (foto A. Siliņš) Daudzdzīvokļu ēku kvartāls, "Merks Viesturdārzs", Rūpniecības ielā 25</p>
<p style="writing-mode: vertical-rl; transform: rotate(180deg);">Dzīvojamās mājas</p>	

## VIDES PIEEJAMĪBAS RISINĀJUMI RĪGAS ARHITEKTŪRĀ 2021. GADS

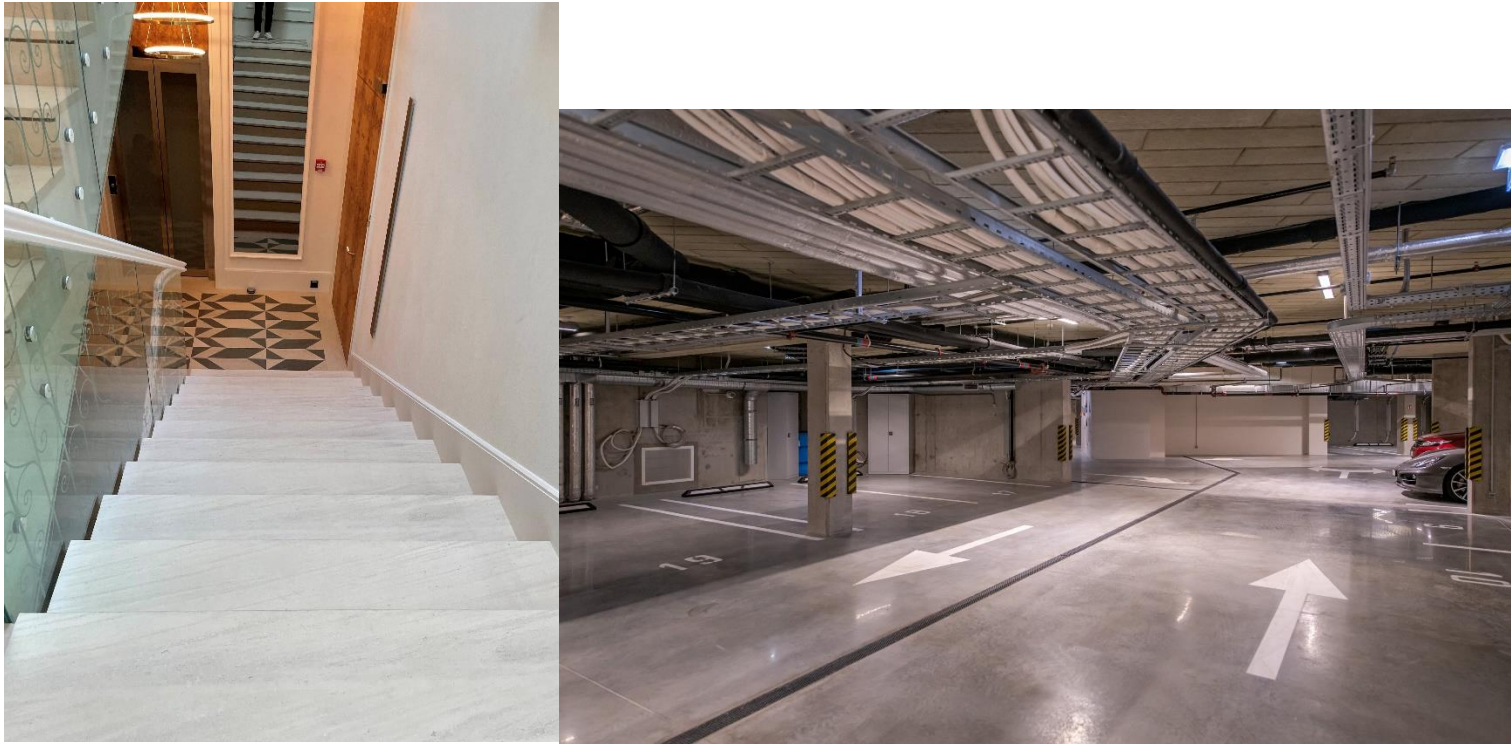
Vides pieejamības pētījums, autore Ilze Bērziņa  
Fotogrāfiju autori: I. Bērziņa, A. Siliņš u.c. autori, informācija dota pie fotogrāfijām



	<p>Vēsturiskās durvis pārvietotas fasādē, paredzot ieeju visiem bez līmeņu maiņas. Iekštelpās iebūvēts lifts, kas savieno visus līmeņus (foto A. Siliņš, I. Bērziņa)  Daudzdzīvokļu ēkas pārbūve un daudzdzīvokļu ēkas jaunbūve "Hoft - Lidojošo koku māja", Strēlnieku iela 5</p>
<p style="writing-mode: vertical-rl; transform: rotate(180deg);">Dzīvojamās mājas</p>	

## VIDES PIEEJAMĪBAS RISINĀJUMI RĪGAS ARHITEKTŪRĀ 2021. GADS

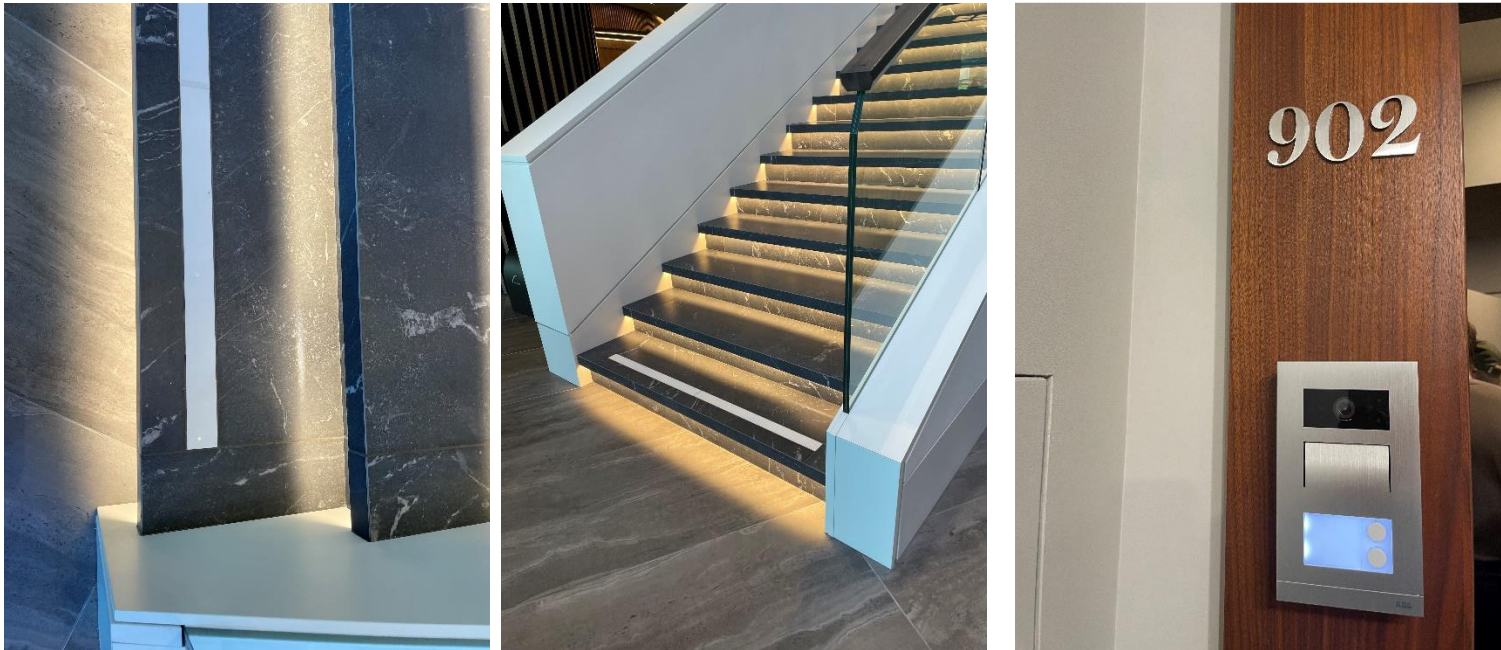
Vides pieejamības pētījums, autore Ilze Bērziņa  
Fotogrāfiju autori: I. Bērziņa, A. Siliņš u.c. autori, informācija dota pie fotogrāfijām

	<p>Kontrastējošas ieejas durvis dzīvokļos un grīdas segums attiecībā pret kāpņu krāsu/ korektas un pamanāmas vizuālās norādes autostāvvietā</p> <p>Daudzdzīvokļu ēkas pārbūve un daudzdzīvokļu ēkas jaunbūve "Hoft - Lidojošo koku māja", Strēlnieku iela 5</p>
<p style="writing-mode: vertical-rl; transform: rotate(180deg);">Dzīvojamās mājas</p>	

## VIDES PIEEJAMĪBAS RISINĀJUMI RĪGAS ARHITEKTŪRĀ 2021. GADS

Vides pieejamības pētījums, autore Ilze Bērziņa  
 Fotografiju autori: I. Bērziņa, A. Siliņš u.c. autori, informācija dota pie fotogrāfijām



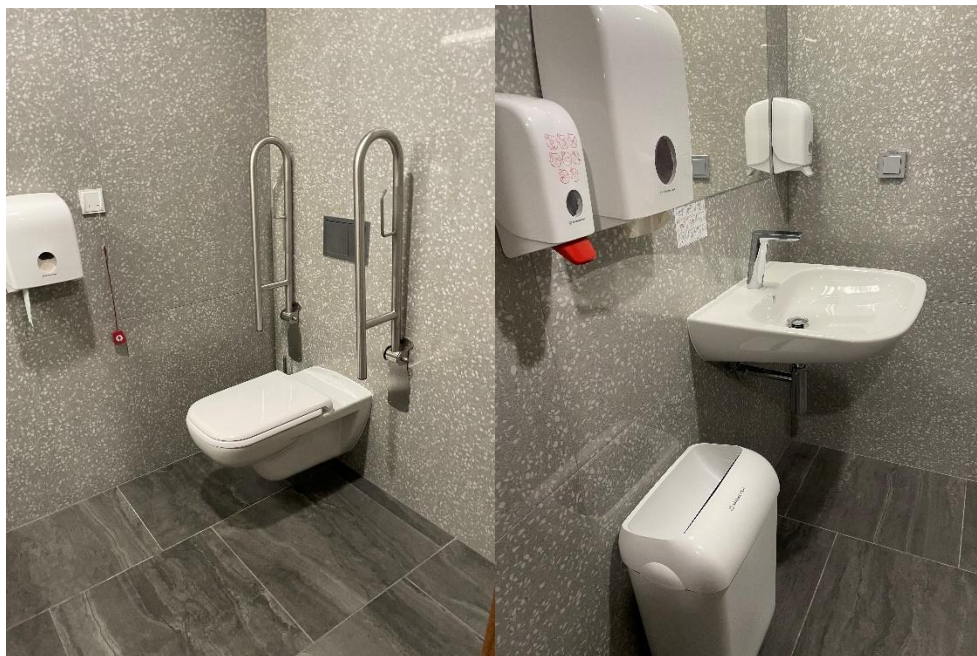
	<p>Izgaismoti pakāpieni ar virsmā iestrādātu kontrastējošu joslu, Braila raksts uz margām publiskajā zonā  Kontrastējoša materiāla durvju apdare, skaidri nolasāms dzīvokļa nr.  Ēku kompleksa jaunbūve un ēku pārbūve, Z torņi, Raņķa dambis 30</p>
<p>Dzīvojamās mājas ar publisku/ biroja funkciju</p>	

## VIDES PIEEJAMĪBAS RISINĀJUMI RĪGAS ARHITEKTŪRĀ 2021. GADS

Vides pieejamības pētījums, autore Ilze Bērziņa  
Fotogrāfiju autori: I. Bērziņa, A. Siliņš u.c. autori, informācija dota pie fotogrāfijām

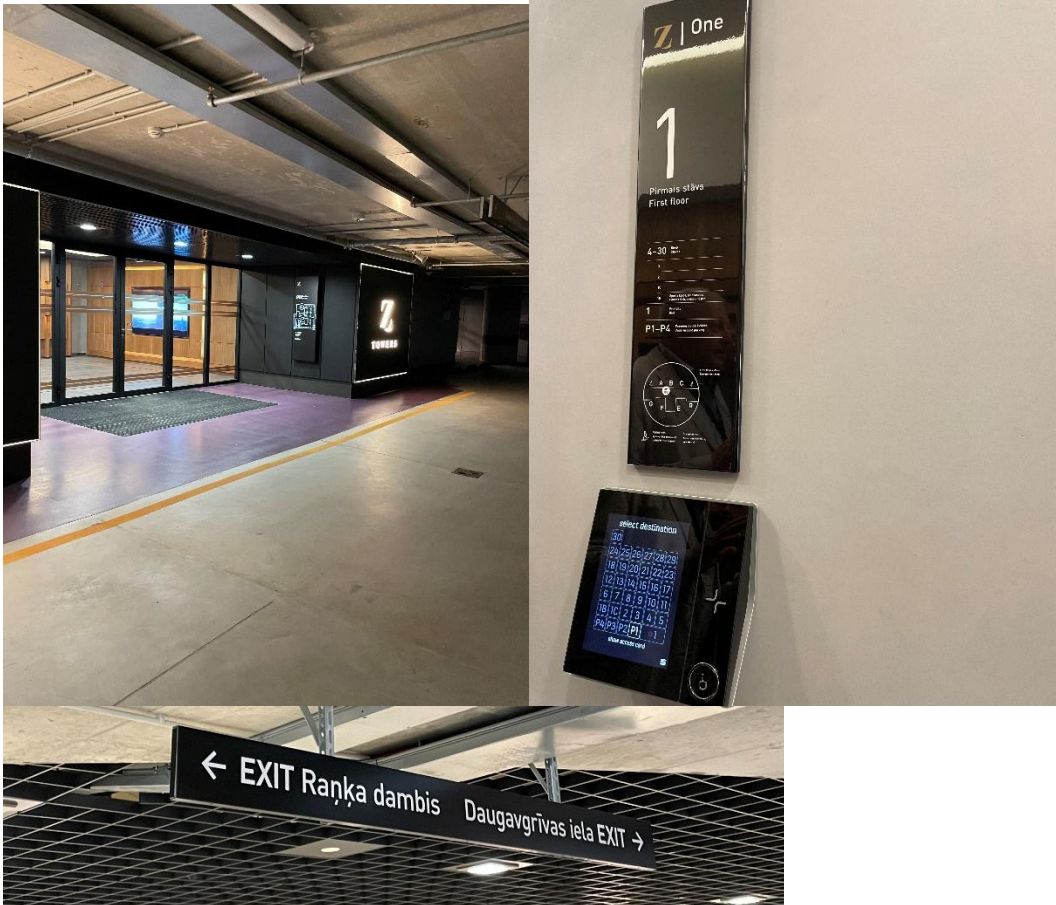
Atbilstoši aprīkota WC telpa publiskajā zonā, marķētas stiklotās plaknes  
Ēku kompleksa jaunbūve un ēku pārbūve, Z tornī, Raņķa dambis 30

Dzīvojamās mājas ar publisku/ biroja funkciju



## VIDES PIEEJAMĪBAS RISINĀJUMI RĪGAS ARHITEKTŪRĀ 2021. GADS

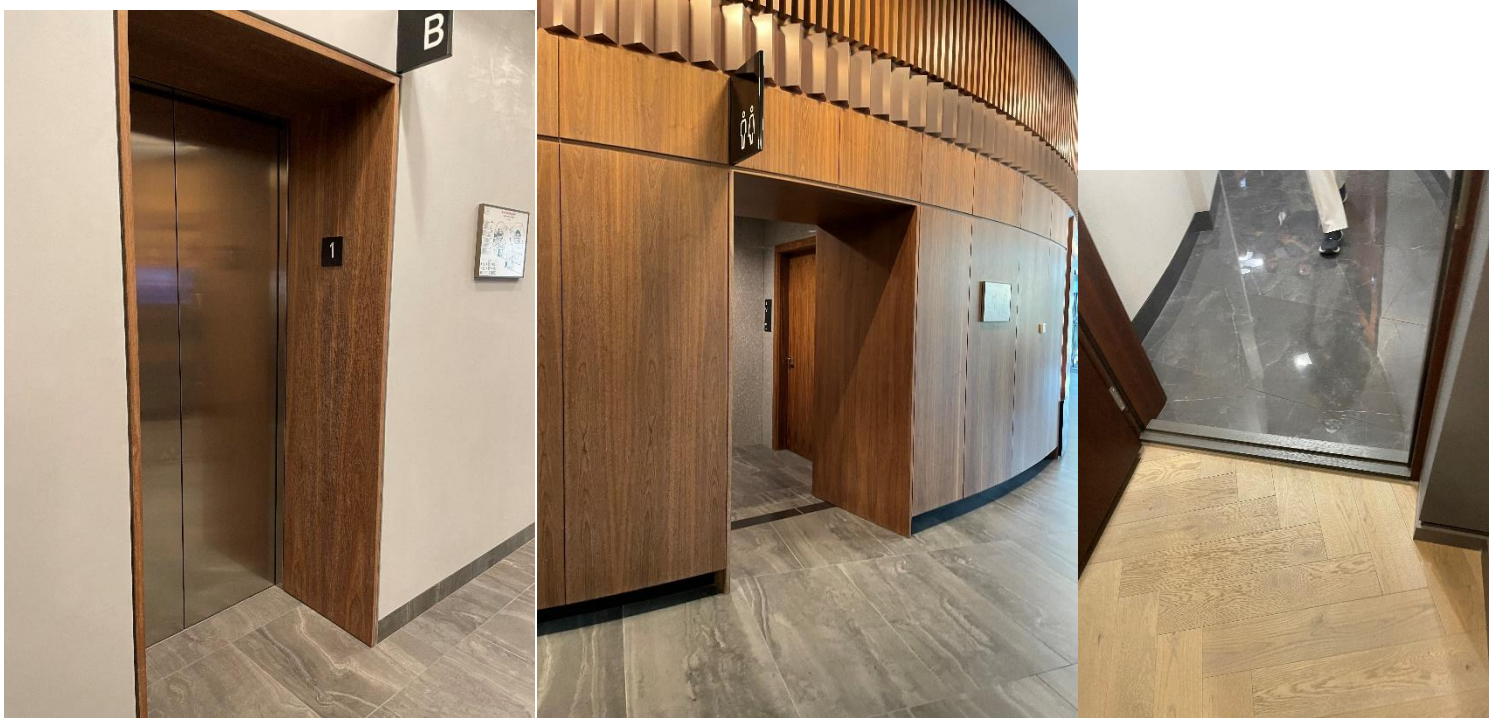
Vides pieejamības pētījums, autore Ilze Bērziņa  
Fotogrāfiju autori: I. Bērziņa, A. Siliņš u.c. autori, informācija dota pie fotogrāfijām

	<p>Skaidra orientēšanās sistēma pazemes stāvvietās, t.sk. grafiskā informācija/ ar audiālu informāciju aprīkota mājas vadības/ drošības sistēma pie liftiem.</p> <p>Ēku kompleksa jaunbūve un ēku pārbūve, Z torņi, Raņķa dambis 30</p>
<p>Dzīvojamās mājas ar publisku/ biroja funkciju</p>	

## VIDES PIEEJAMĪBAS RISINĀJUMI RĪGAS ARHITEKTŪRĀ 2021. GADS

Vides pieejamības pētījums, autore Ilze Bērziņa  
 Fotogrāfiju autori: I. Bērziņa, A. Siliņš u.c. autori, informācija dota pie fotogrāfijām

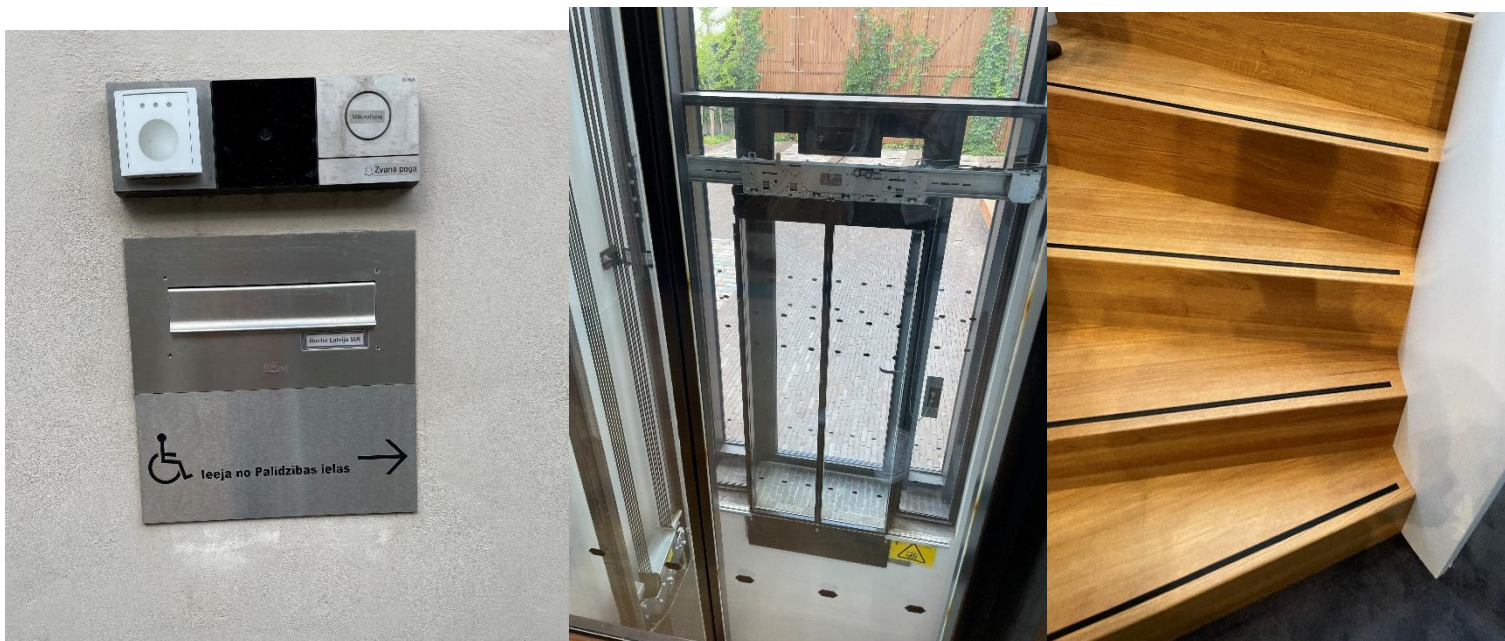


	<p>Citā materiālā akcentētas lifta durvis/ skaidras grafiskās norādes/ sliekšnis līdz 2 cm        Ēku kompleksa jaunbūve un ēku pārbūve, Z tornis, Raņķa dambis 30</p>
<p>Dzīvojamās mājas ar publisku/ biroja funkciju</p>	

## VIDES PIEEJAMĪBAS RISINĀJUMI RĪGAS ARHITEKTŪRĀ 2021. GADS

Vides pieejamības pētījums, autore Ilze Bērziņa  
 Fotografiju autori: I. Bērziņa, A. Siliņš u.c. autori, informācija dota pie fotogrāfijām

Norāde uz ieeju ar riteņkrēsliem + zvana poga/markētas stikla plaknes/ pakāpienos iestrādāta fakturēta kontrastējoša josla  
Biroja ēkas pārbūve un pagalma ēkas nojaukšana "Roche Latvija birojs un inovāciju laboratorija", Miera iela 25



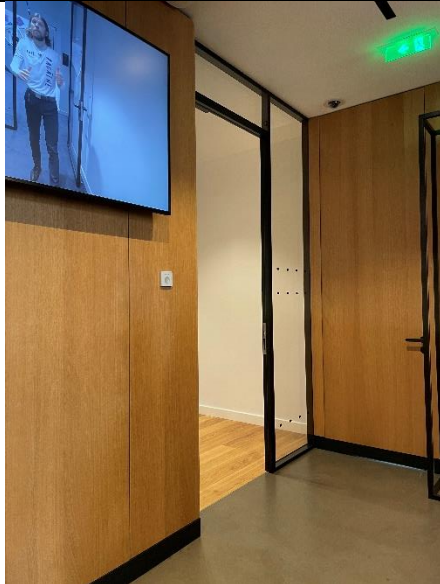
Biroju ēkas

## VIDES PIEEJAMĪBAS RISINĀJUMI RĪGAS ARHITEKTŪRĀ 2021. GADS

Vides pieejamības pētījums, autore Ilze Bērziņa  
Fotogrāfiju autori: I. Bērziņa, A. Siliņš u.c. autori, informācija dota pie fotogrāfijām



Durvis citā materiālā un krāsā + marķējums/ medpunkts darbiniekiem/ apjūmta velo novietne/  
Koplietošanas sporta zāle darbiniekiem (sporta zāles foto - A. Siliņš)  
Biroja ēkas pārbūve un pagalma ēkas nojaukšana "Roche Latvija birojs un inovāciju laboratorija", Miera iela 25

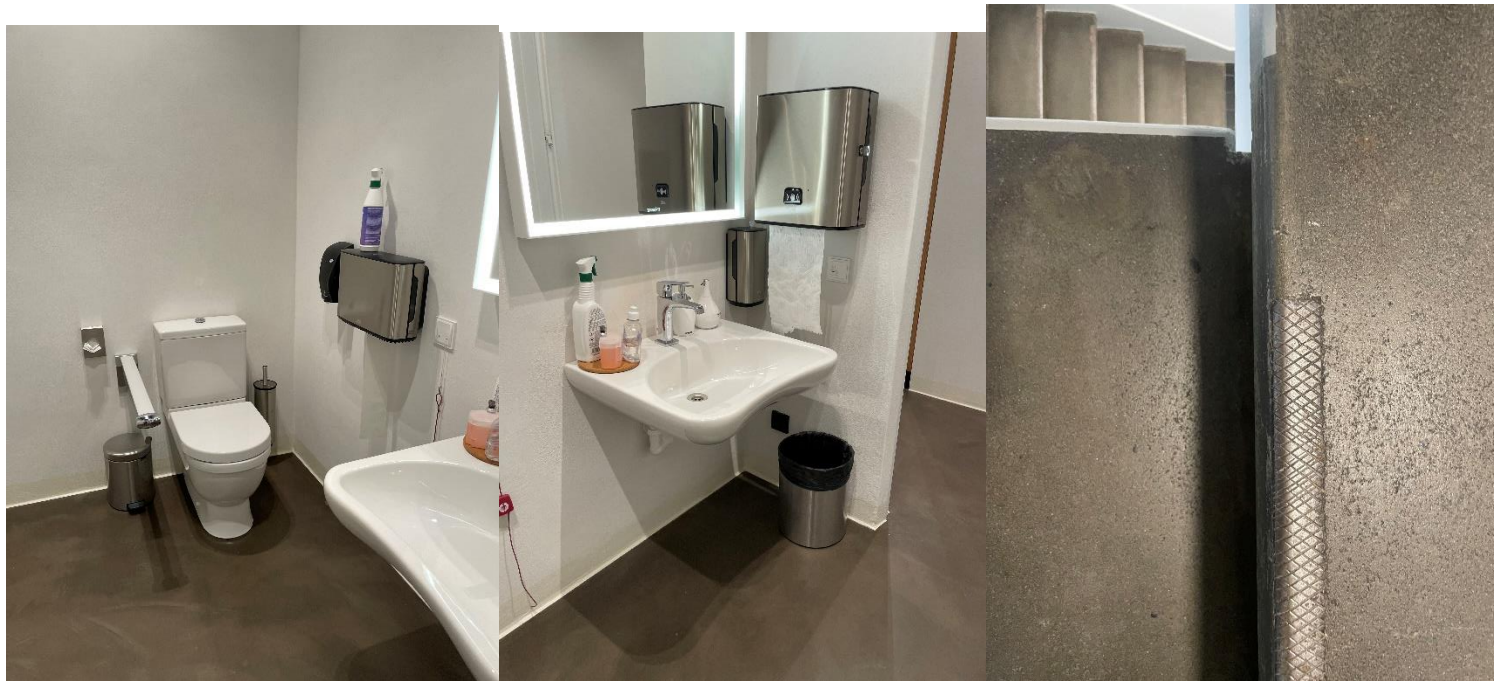


Biroju ēkas

## VIDES PIEEJAMĪBAS RISINĀJUMI RĪGAS ARHITEKTŪRĀ 2021. GADS

Vides pieejamības pētījums, autore Ilze Bērziņa  
Fotogrāfiju autori: I. Bērziņa, A. Siliņš u.c. autori, informācija dota pie fotogrāfijām

Pilnībā aprīkota pieejama WC telpa/ vēsturisks pakāpiena "marķējums"  
Biroja ēkas pārbūve un pagalma ēkas nojaukšana "Roche Latvija birojs un inovāciju laboratorija", Miera iela 25



Biroju ēkas

## VIDES PIEEJAMĪBAS RISINĀJUMI RĪGAS ARHITEKTŪRĀ 2021. GADS

Vides pieejamības pētījums, autore Ilze Bērziņa  
Fotogrāfiju autori: I. Bērziņa, A. Siliņš u.c. autori, informācija dota pie fotogrāfijām

Pilnībā aprīkota pieejama WC telpa/ kontrastējoši pakāpieni/ Braila raksts uz margas/ audio info liftā/ durvis materiālā + pakāpieni citā krāsā, Zinātniskā institūta biroja ēkas jaunbūve "BIOR", Leļupes iela 1C



Biroju ēkas

## VIDES PIEEJAMĪBAS RISINĀJUMI RĪGAS ARHITEKTURĀ 2021. GADS

Vides pieejamības pētījums, autore Ilze Bērziņa  
Fotogrāfiju autori: I. Bērziņa, A. Siliņš u.c. autori, informācija dota pie fotogrāfijām



Marķētas stikla sienas/ katrs stāvs citā krāsā/ durvis materiālā, ja siena stiklota, fotogrāfiju autors – Māris Lapiņš  
Zinātniskā institūta biroja ēkas jaunbūve "BIOR", Leļupes iela 1C



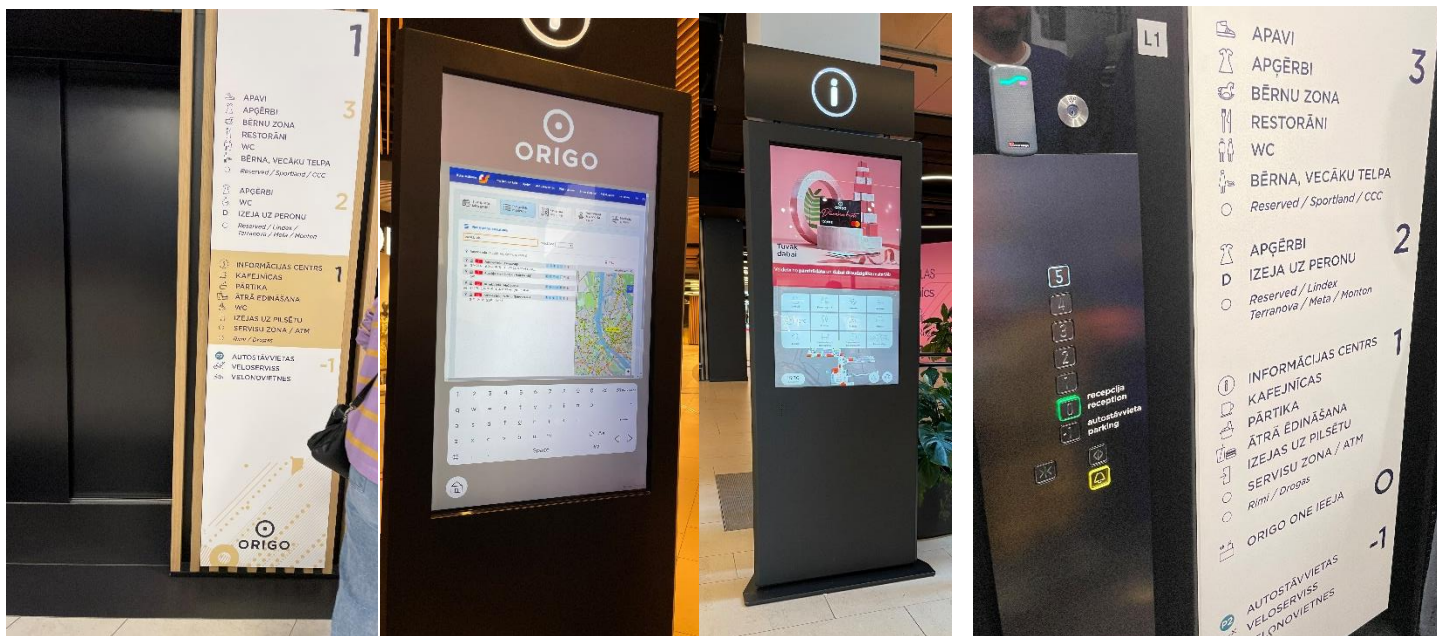
Biroju ēkas

## VIDES PIEEJAMĪBAS RISINĀJUMI RĪGAS ARHITEKTŪRĀ 2021. GADS

Vides pieejamības pētījums, autore Ilze Bērziņa  
Fotogrāfiju autori: I. Bērziņa, A. Siliņš u.c. autori, informācija dota pie fotogrāfijām

Skaidras grafiskas norādes/ t.sk. informatīvi skārienjutīgi ekrāni/ grafiska un audiāla informācija arī liftā  
Darījumu kompleksa jaunbūve un tirdzniecības ēkas pārbūve, "Origo One un Origo", Satekles iela 2B

Tirdzniecības ēkas



## VIDES PIEEJAMĪBAS RISINĀJUMI RĪGAS ARHITEKTURĀ 2021. GADS

Vides pieejamības pētījums, autore Ilze Bērziņa  
Fotogrāfiju autori: I. Bērziņa, A. Siliņš u.c. autori, informācija dota pie fotogrāfijām

Skaidras grafiskas norādes/ vadlīnijas neredzīgajiem/ pakāpienu – līmeņu maiņu marķējumi/ istaba māmiņām/ tētiem ar bērnu/ rotaļu laukums - siena. Darījumu kompleksa jaunbūve un tirdzniecības ēkas pārbūve, "Origo One un Origo", Satekles iela 2B

Tirdzniecības ēkas



## VIDES PIEEJAMĪBAS RISINĀJUMI RĪGAS ARHITEKTŪRĀ 2021. GADS

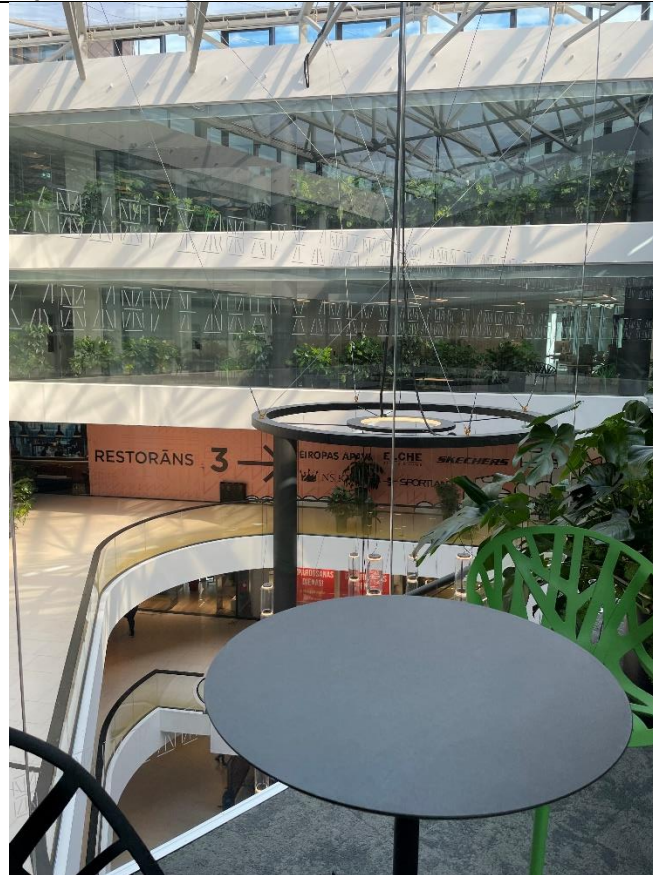
Vides pieejamības pētījums, autore Ilze Bērziņa

Fotogrāfiju autori: I. Bērziņa, A. Siliņš u.c. autori, informācija dota pie fotogrāfijām



Koplietošanas terases – ārtelpa biroju īrniekiem/ marķētas stikla plaknes rekreācijas telpās biroju zonā  
Darījumu kompleksa jaunbūve un tirdzniecības ēkas pārbūve, "Origo One un Origo", Satekles iela 2B

Tirdzniecības ēkas



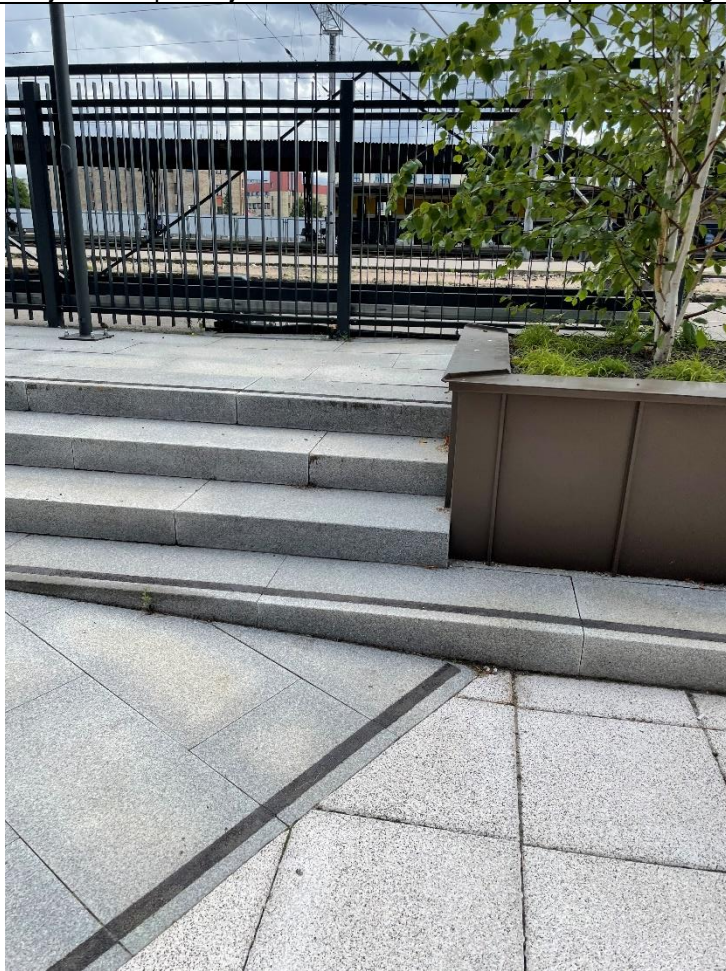
## VIDES PIEEJAMĪBAS RISINĀJUMI RĪGAS ARHITEKTŪRĀ 2021. GADS

Vides pieejamības pētījums, autore Ilze Bērziņa  
Fotogrāfiju autori: I. Bērziņa, A. Siliņš u.c. autori, informācija dota pie fotogrāfijām



Koplietošanas ārtelpa – savienojums ar dzelzceļa peronu/ plašas koplietošanas telpas biroju stāvos + labs izgaismojums+biofilais dizains

Darījumu kompleksa jaunbūve un tirdzniecības ēkas pārbūve, "Origo One un Origo", Satekles iela 2B



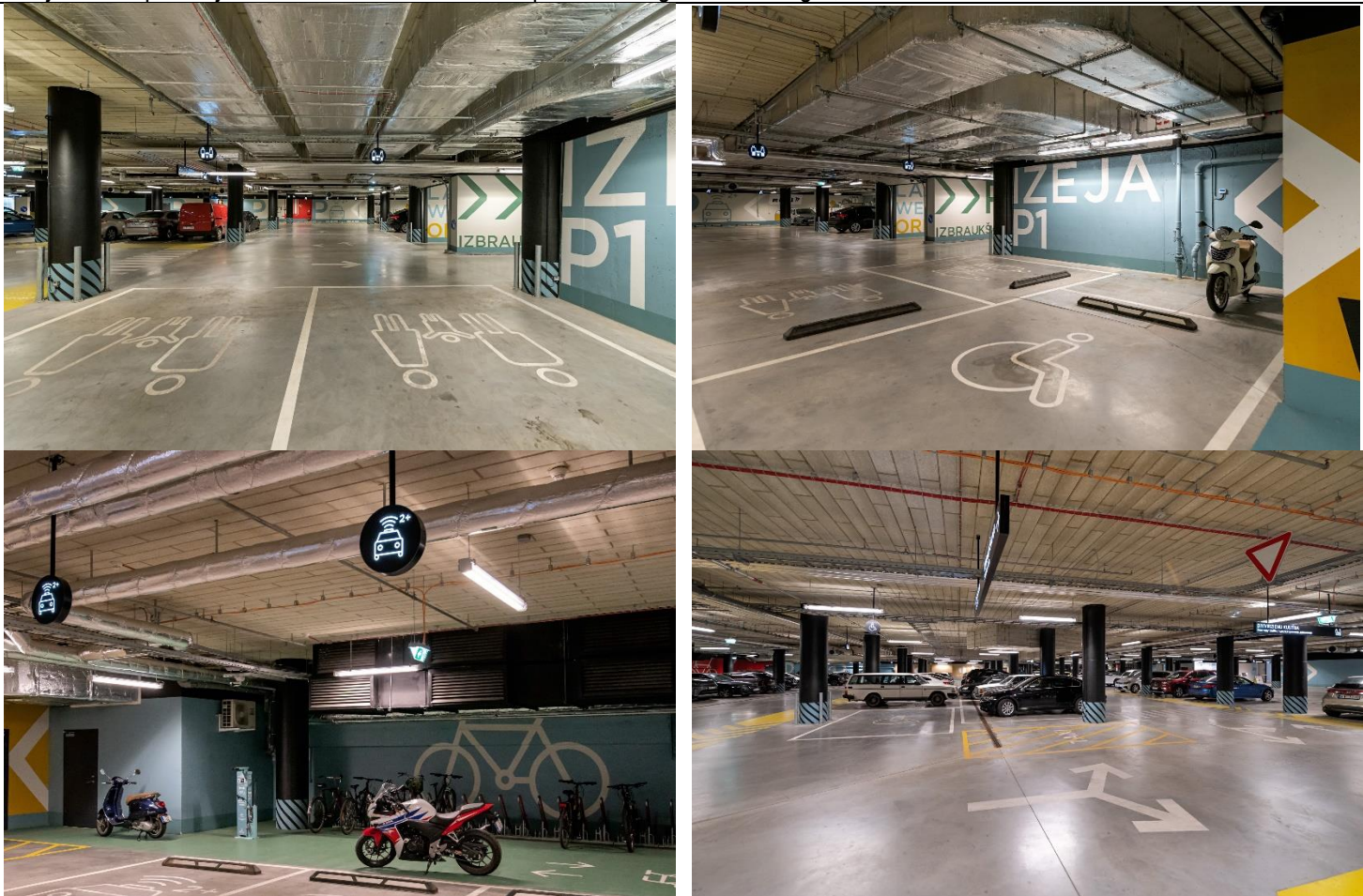
## VIDES PIEEJAMĪBAS RISINĀJUMI RĪGAS ARHITEKTŪRĀ 2021. GADS

Vides pieejamības pētījums, autore Ilze Bērziņa  
Fotogrāfiju autori: I. Bērziņa, A. Siliņš u.c. autori, informācija dota pie fotogrāfijām



Pārdomāts autostāvvietas risinājums – ar krāsām un grafiskiem paņēmieniem norādītas zonas, t.sk. koplietošanas auto novietne, veloceļiņš, ģimenes vietas un vieta riteņkrēslu lietotājam (stāvvietas foto A. Siliņš)  
Darījumu kompleksa jaunbūve un tirdzniecības ēkas pārbūve, "Origo One un Origo", Satekles iela 2B

Tirdzniecības ēkas



## VIDES PIEEJAMĪBAS RISINĀJUMI RĪGAS ARHITEKTŪRĀ 2021. GADS

Vides pieejamības pētījums, autore Ilze Bērziņa  
Fotogrāfiju autori: I. Bērziņa, A. Siliņš u.c. autori, informācija dota pie fotogrāfijām

Kontrastējošas vizuālās norādes/ pieejamas stāvvietas un elektro auto uzlādes vietas tiešā ieejas tuvumā/ kontrastējošas krāsas durvis/ rotaļu laukums  
Ražošanas korpusa pārbūves par tirdzniecības centru un paviljona jaunbūve, "Aleja", Vienības gatve 194A



Tirdzniecības ēkas



## VIDES PIEEJAMĪBAS RISINĀJUMI RĪGAS ARHITEKTURĀ 2021. GADS

Vides pieejamības pētījums, autore Ilze Bērziņa  
Fotogrāfiju autori: I. Bērziņa, A. Siliņš u.c. autori, informācija dota pie fotogrāfijām



	<p>Vienīgais no skates objektiem, kur lete risināta 2 augstumos (šobrīd gan aizkrauta). Velonovietnes tiešā ieejas tuvumā, ceļu iesegums – norāda uz ieeju ēkā  Aptiekas jaunbūve, “Dzirciema aptieka”, Dzirciema iela 5A</p>
<p style="writing-mode: vertical-rl; transform: rotate(180deg);">Tirdzniecības ēkas</p>	 

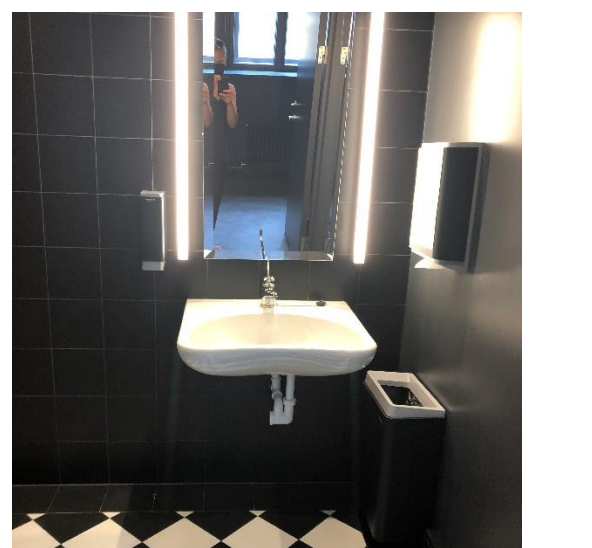
## VIDES PIEEJAMĪBAS RISINĀJUMI RĪGAS ARHITEKTŪRĀ 2021. GADS

Vides pieejamības pētījums, autore Ilze Bērziņa  
Fotogrāfiju autori: I. Bērziņa, A. Siliņš u.c. autori, informācija dota pie fotogrāfijām



Pieejama stāvvieta tiešā ieejas tuvumā/ sliekšnis līdz 2 cm/ pareizi aprīkots sanitārais mezgls/ marķētas stiklotās plaknes un pakāpieni

Vēsturiska stalla pārbūve par muzeja ēku, "RSU Anatomijas muzejs", Kronvalda bulvāris 9



Kultūras ēkas

## VIDES PIEEJAMĪBAS RISINĀJUMI RĪGAS ARHITEKTŪRĀ 2021. GADS

Vides pieejamības pētījums, autore Ilze Bērziņa  
Fotogrāfiju autori: I. Bērziņa, A. Siliņš u.c. autori, informācija dota pie fotogrāfijām

Kvalitatīvi un pārdomāti marķēti pakāpieni/ marķētas stikla sienas- durvis/ velonovietnes pie abām ieejām ēkā/ oriģināli risināts bērnu rotaļu laukums/ margas ar perforāciju – iespējams izmantot vairākos līmeņos.  
Ēkas pārbūve, "Zuzeum", Lāčplēša iela 101



Kultūras ēkas

## VIDES PIEEJAMĪBAS RISINĀJUMI RĪGAS ARHITEKTŪRĀ 2021. GADS

Vides pieejamības pētījums, autore Ilze Bērziņa  
Fotogrāfiju autori: I. Bērziņa, A. Siliņš u.c. autori, informācija dota pie fotogrāfijām



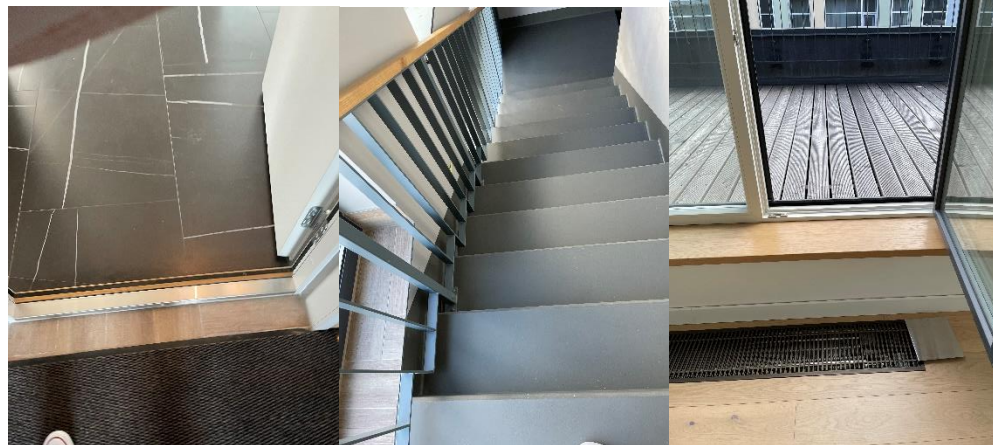
	<p>Ļoti veiksmīgi risināts lifts riteņkrēslu lietotājiem – organiski iekļaujas interjerā/ WC kabīne vecākiem ar bērniem/ pietiekoši labi pamanāma grafiskā informācija</p> <p>Ēkas pārbūve, "Zuzeum", Lāčplēša iela 101</p>
<p style="writing-mode: vertical-rl; transform: rotate(180deg);">Kultūras ēkas</p>	

## VIDES PIEEJAMĪBAS RISINĀJUMI RĪGAS ARHITEKTŪRĀ 2021. GADS

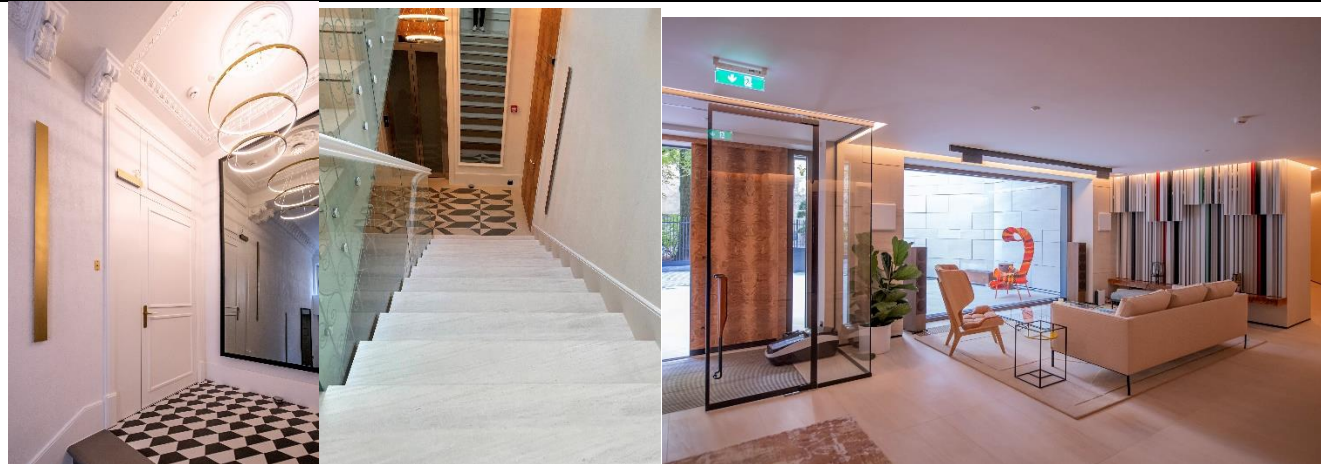
Vides pieejamības pētījums, autore Ilze Bērziņa  
 Fotogrāfiju autori: I. Bērziņa, A. Siliņš u.c. autori, informācija dota pie fotogrāfijām

## ■ PIEMĒRI

Augsts sliekšnis uz dzīvokļiem/ nemarkēti pakāpieni (turklāt visi vienā krāsā)/ augsts sliekšnis uz terasi bez pakāpieniem  
Daudzdzīvokļu ēku kvartāls, "Merks Viesturdārzs", Rūpniecības ielā 25



Durvis vienā krāsā ar sienu/ nav marķēti pakāpieni/stikla plaknes bez marķējuma (foto A. Siliņš)  
Daudzdzīvokļu ēkas pārbūve un daudzdzīvokļu ēkas jaunbūve "Hoft - Lidojošo koku māja", Strēlnieku iela 5



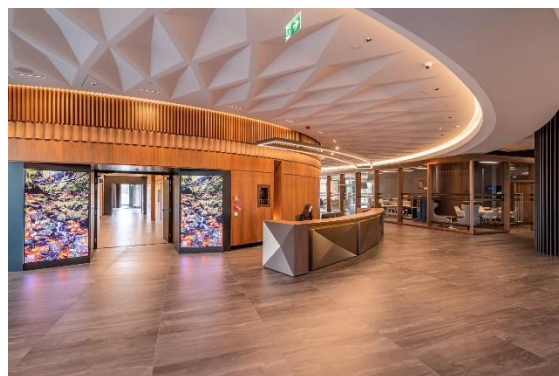
Dzīvojamās mājas

### VIDES PIEEJAMĪBAS RISINĀJUMI RĪGAS ARHITEKTŪRĀ 2021. GADS

Vides pieejamības pētījums, autore Ilze Bērziņa  
Fotogrāfiju autori: I. Bērziņa, A. Siliņš u.c. autori, informācija dota pie fotogrāfijām

Dzīvojamās mājas ar publisku/ biroja funkciju

Visas lētas vienā augstumā/ dzīvojamā stāvā spoguļi tikai sarežģī orientēšanos/ ļoti zemi griesti – gari gaitenī  
Ēku kompleksa jaunbūve un ēku pārbūve, Z torņi, Raņķa dambis 30

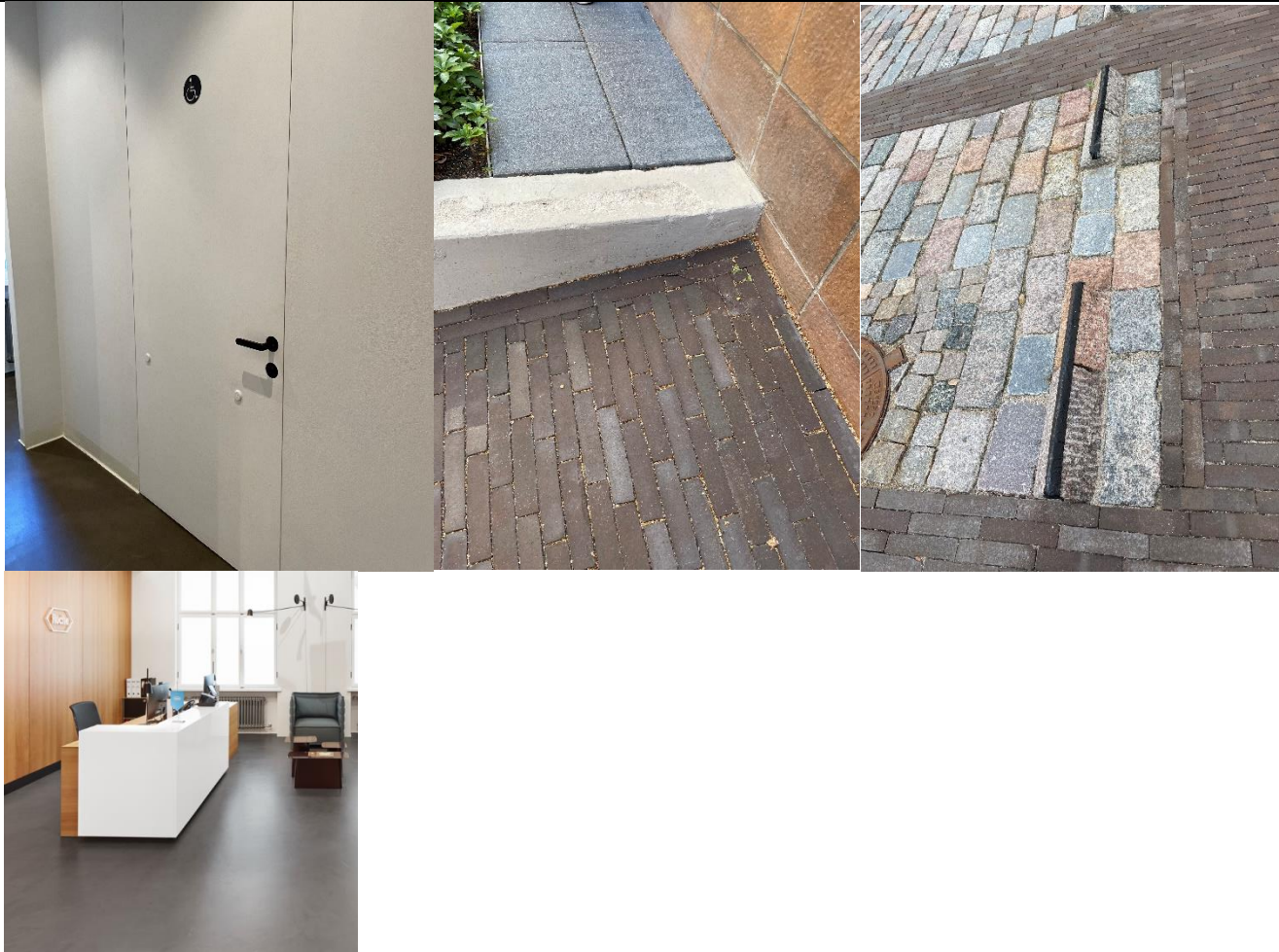


## VIDES PIEEJAMĪBAS RISINĀJUMI RĪGAS ARHITEKTŪRĀ 2021. GADS

Vides pieejamības pētījums, autore Ilze Bērziņa  
Fotogrāfiju autori: I. Bērziņa, A. Siliņš u.c. autori, informācija dota pie fotogrāfijām



Durvis un siena vienā krāsā/ ietves apmale pārāk augsta/ stāvvietu norobežojums – nemanāms/ lete vienā līmenī  
Biroja ēkas pārbūve un pagalma ēkas nojaukšana "Roche Latvija birojs un inovāciju laboratorija", Miera iela 25



Biroju ēkas

## VIDES PIEEJAMĪBAS RISINĀJUMI RĪGAS ARHITEKTŪRĀ 2021. GADS

Vides pieejamības pētījums, autore Ilze Bērziņa  
Fotogrāfiju autori: I. Bērziņa, A. Siliņš u.c. autori, informācija dota pie fotogrāfijām

Panduss pie aizmugures fasādes/ sliekšnis augstāks nekā 2 cm  
Zinātniskā institūta biroja ēkas jaunbūve "BIOR", Leļupes iela 1C



Biroju ēkā vides pieejamība nav risināta/ stikla plaknes nav marķētas  
Biroju ēkas pārbūve "Švarcmuiža", Daugavgrīvas iela 21 (foto A. Siliņš)

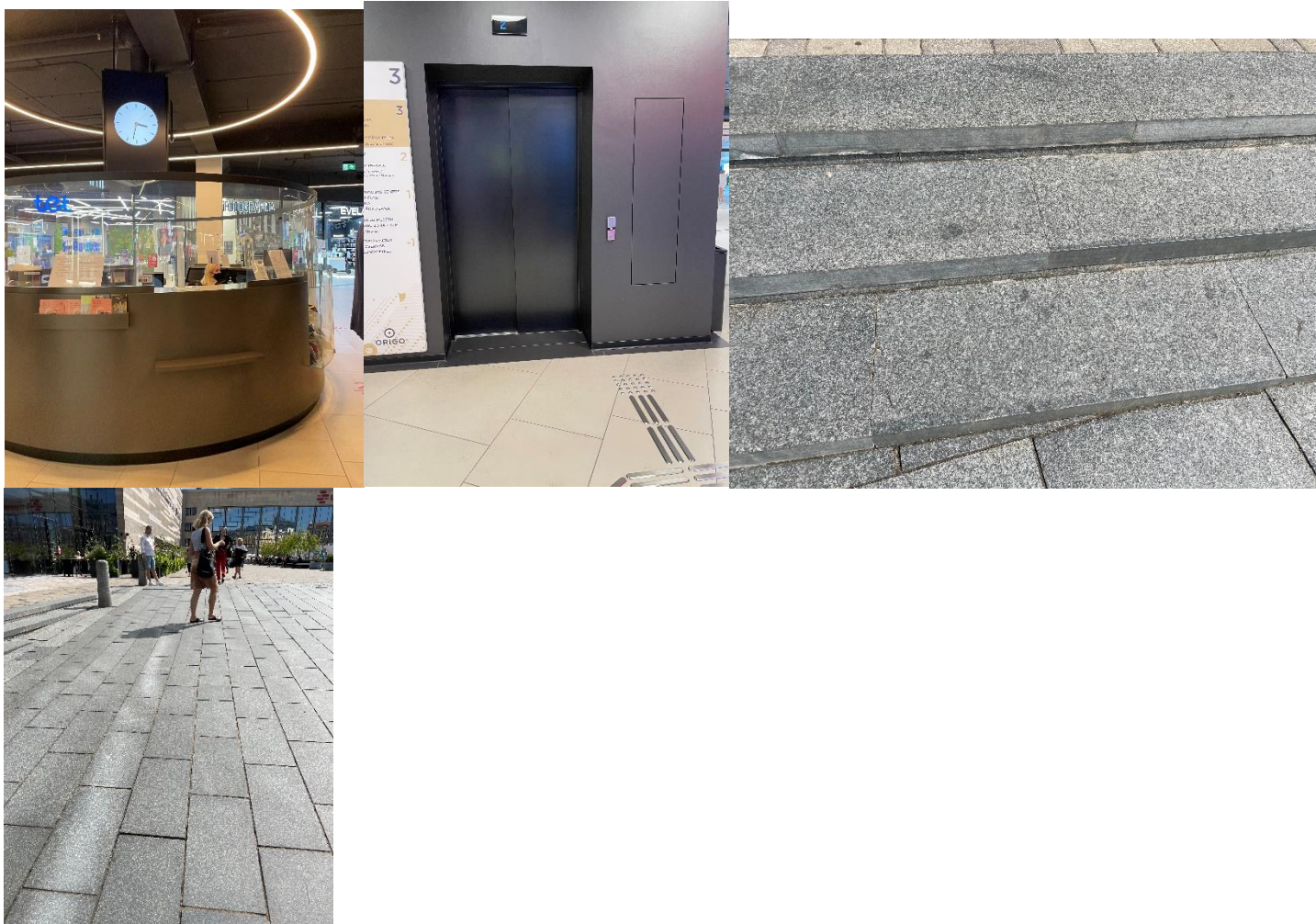


## VIDES PIEEJAMĪBAS RISINĀJUMI RĪGAS ARHITEKTŪRĀ 2021. GADS

Vides pieejamības pētījums, autore Ilze Bērziņa  
Fotogrāfiju autori: I. Bērziņa, A. Siliņš u.c. autori, informācija dota pie fotogrāfijām



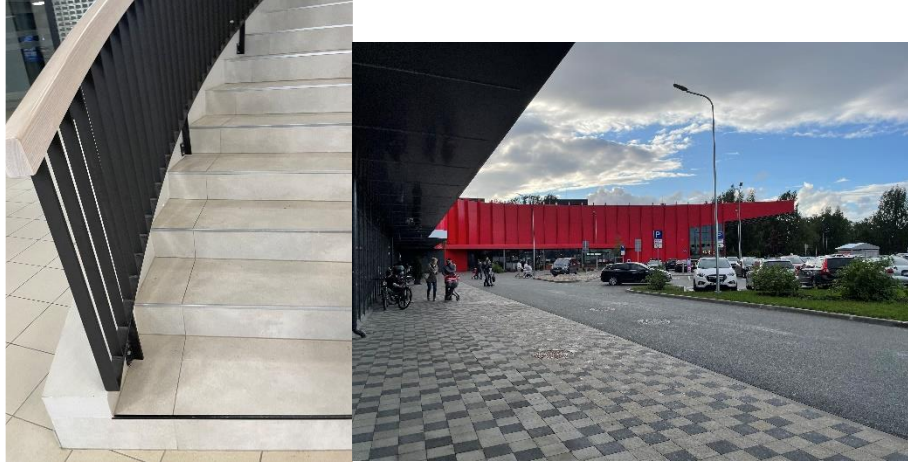

Visas info letes vienā augstumā/ lifta durvis tonāli neizceļas/ āra pakāpieni nav marķēti – saplūst ar segumu  
Darījumu kompleksa jaunbūve un tirdzniecības ēkas pārbūve, "Origo One un Origo", Satekles iela 2B



Tirdzniecības ēkas

## VIDES PIEEJAMĪBAS RISINĀJUMI RĪGAS ARHITEKTŪRĀ 2021. GADS

Vides pieejamības pētījums, autore Ilze Bērziņa  
Fotogrāfiju autori: I. Bērziņa, A. Siliņš u.c. autori, informācija dota pie fotogrāfijām

	<p>Pakāpieni marķēti formāli un nav Braila raksta uz margām/ ne visur organizēta gājēju kustība – pārejas  Ražošanas korpusa pārbūves par tirdzniecības centru un paviljona jaunbūve, "Aleja", Vienības gatve 194A</p>
	 <p>Fasādes dekoratīvie rāmji izvirzās gājēju zonā – savianošanās iespēja/ cilvēks riteņkrēslā netiek uz ietves, ja blakus novietots auto  Aptiekas jaunbūve, "Dzirčiema aptieka", Dzirčiema iela 5A</p>
<p style="writing-mode: vertical-rl; transform: rotate(180deg);">Tirdzniecības ēkas</p>	

## VIDES PIEEJAMĪBAS RISINĀJUMI RĪGAS ARHITEKTŪRĀ 2021. GADS

Vides pieejamības pētījums, autore Ilze Bērziņa  
Fotogrāfiju autori: I. Bērziņa, A. Siliņš u.c. autori, informācija dota pie fotogrāfijām



No gājēju vārtiņiem līdz ieejai var tikt tikai pa bruģi/ ja noliek velosipēdus stāvvietā, tad gājēji (nerunājot par riteņkrēsli) garām netiek/ sienas un durvis vienā krāsā/ kāpnes marķētas formāli/ stikla sienas nav marķētas  
Vēsturiska stalla pārbūve par muzeja ēku, "RSU Anatomijas muzejs", Kronvalda bulvāris 9



Kultūras ēkas

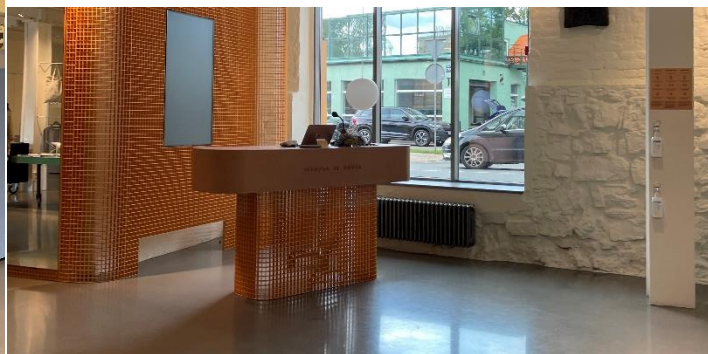
## VIDES PIEEJAMĪBAS RISINĀJUMI RĪGAS ARHITEKTŪRĀ 2021. GADS

Vides pieejamības pētījums, autore Ilze Bērziņa  
Fotogrāfiju autori: I. Bērziņa, A. Siliņš u.c. autori, informācija dota pie fotogrāfijām



## Kultūras ēkas

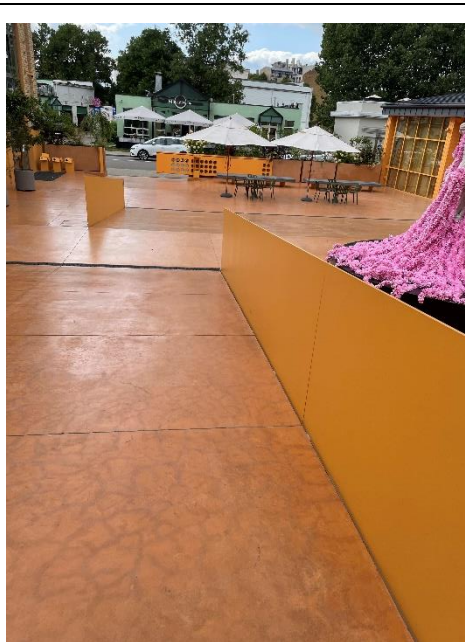
Visas letes vienā augstumā/ ailā pakāpiens risināts ar nepamanāmu slīpni/ nav nekādu norāžu par piebraukšanu teritorijai, t.sk. stāvvietu riteņkrēsla lietotājam  
Ēkas pārbūve, "Zuzeum", Lāčplēša iela 101



## VIDES PIEEJAMĪBAS RISINĀJUMI RĪGAS ARHITEKTŪRĀ 2021. GADS

Vides pieejamības pētījums, autore Ilze Bērziņa  
Fotogrāfiju autori: I. Bērziņa, A. Siliņš u.c. autori, informācija dota pie fotogrāfijām

Pandusi ārtelpā ir lielākā slīpumā nekā LBN, margas arī nav 2 līmeņos/ riteņkrēslu lietotājiem paredzētās WC telpās durvis veras uz iekšu – telpā nav manevra vietas, ja durvis atvērtas.  
Ēkas pārbūve, "Zuzeum", Lāčplēša iela 101



## VIDES PIEEJAMĪBAS RISINĀJUMI RĪGAS ARHITEKTŪRĀ 2021. GADS

Vides pieejamības pētījums, autore Ilze Bērziņa  
Fotogrāfiju autori: I. Bērziņa, A. Siliņš u.c. autori, informācija dota pie fotogrāfijām

## IETEIKUMI UN SECINĀJUMI

1. Galvenie secinājumi pēdējos gados paliek nemainīgi. Vides pieejamības risinājumu realizēšana un UD principu ievērošana jau vairākus gadus ir iestrēgusi vienā līmenī. Formāli prasības ar nelielām atkāpēm tiek ievērotas, bet dziļāka izpratne vērojama tikai dažos objektos.
2. Pozitīvas pārmaiņas un tendences vērojamas tirdzniecības centru un biroju arhitektūrā –apskatītajos piemēros interjers tiek risināts kompleksi, vides pieejamības risinājumus un UD principus integrējot interjera koncepcijā.
3. Būtu vēlams visiem projektiem, neatkarīgi no apjoma, ieviest vienādus vides pieejamības kontroles mehānismus (līdzīgi kā šobrīd tiek veikta Būvprojektu ekspertīze 3. grupas ēkām). Projekta atzinumu par vides pieejamības risinājumiem varētu izsniegt organizācijas, kas ir tiesīgas sniegt atzinumu par būvprojektu, tajā iekļaujot arī rekomendējošās prasības, kas atspoguļotu ne tikai LBN noteikto.
4. Visiem ērts un izmantojams dizains nav papildus pielāgojums, tam būtu jābūt integrētam telpiskajos risinājumos, tādējādi mazinot stereotipus par «pielāgotas» vides negatīvo ietekmi uz kopējo arhitektoniskās vides kvalitāti.
5. Ņemot vērā, ka lielākajā daļā objektu atkārtojas vienas un tās pašas nepilnības, īpaši jāuzrunā investori, īpašnieki, pamatojot risinājumu nepieciešamību un pievienoto vērtību objekta ekspluatācijā nākotnē.

## VIDES PIEEJAMĪBAS RISINĀJUMI RĪGAS ARHITEKTŪRĀ 2021. GADS

Vides pieejamības pētījums, autore Ilze Bērziņa  
Fotogrāfiju autori: I. Bērziņa, A. Siliņš u.c. autori, informācija dota pie fotogrāfijām