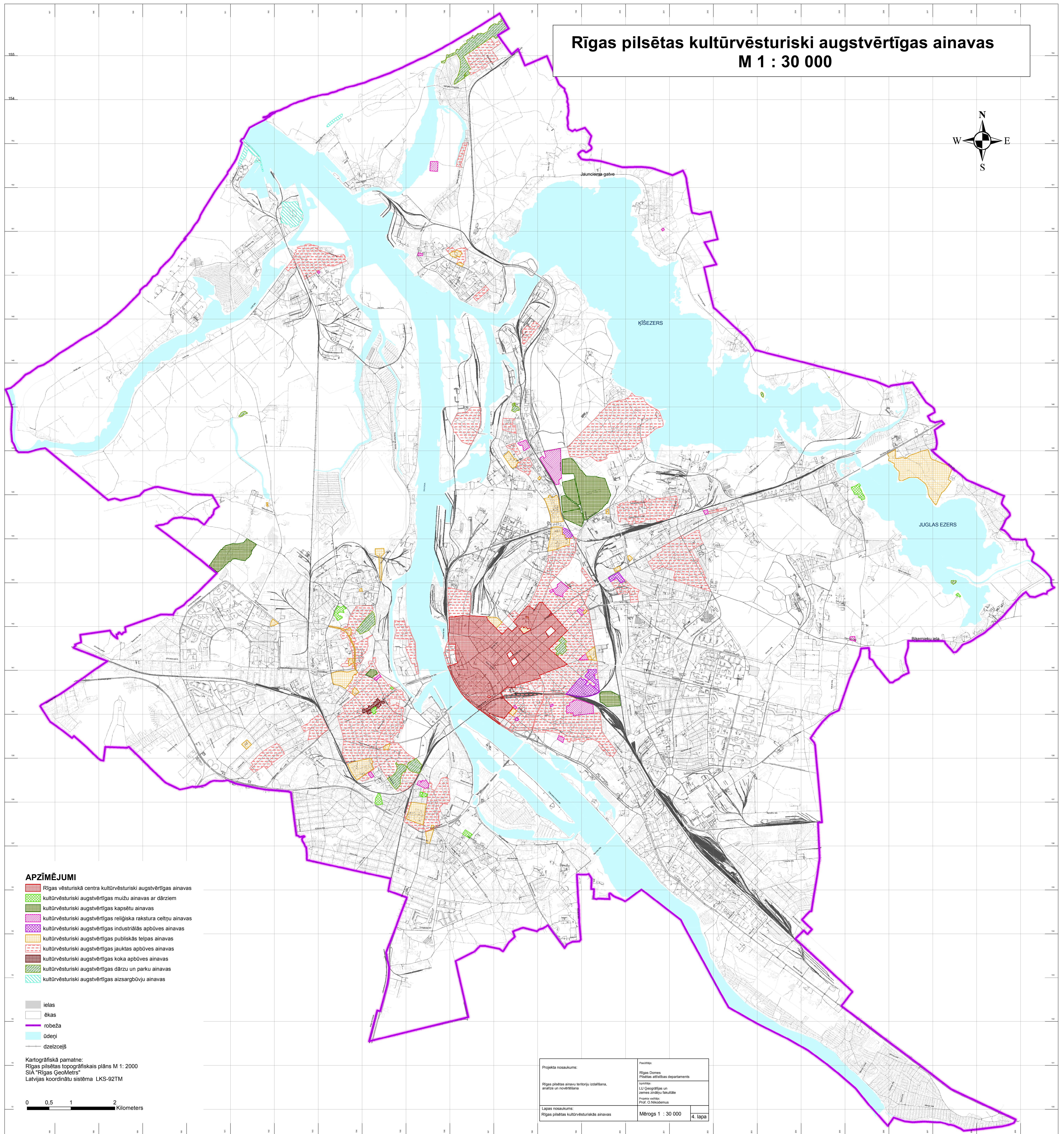
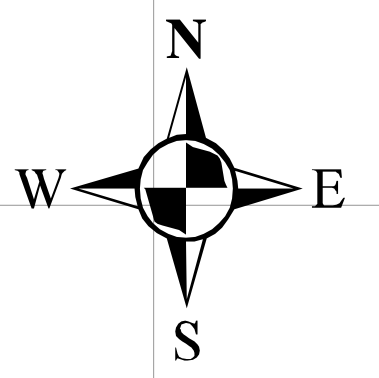


Rīgas pilsētas kultūrvēsturiski augstvērtīgas ainavas

M 1 : 30 000



APZĪMĒJUMI

- Rīgas vēsturiskā centra kultūrvēsturiski augstvērtīgas ainavas
- kultūrvēsturiski augstvērtīgas muižu ainavas ar dārziem
- kultūrvēsturiski augstvērtīgas kapsētu ainavas
- kultūrvēsturiski augstvērtīgas reliģiska rakstura celtņu ainavas
- kultūrvēsturiski augstvērtīgas industriālās apbūves ainavas
- kultūrvēsturiski augstvērtīgas publiskās telpas ainavas
- kultūrvēsturiski augstvērtīgas jauktas apbūves ainavas
- kultūrvēsturiski augstvērtīgas koka apbūves ainavas
- kultūrvēsturiski augstvērtīgas dārzu un parku ainavas
- kultūrvēsturiski augstvērtīgas aizsargbūvju ainavas

ielas

ēkas

robeža

ūdeņi

dzelzceļš

Kartogrāfiskā pamatne:
Rīgas pilsētas topogrāfiskais plans M 1: 2000
SIA "Rīgas ĢeoMērs"
Latvijas koordinātu sistēma LKS-92TM

0 0.5 1 2
Kilometers

Projekta nosaukums: Rīgas pilsētas ainavu teritoriju izvērtēšana, analīze un novērtēšana.	Pasūtītājs: Rīgas Domes Pilsētas attīstības departaments
Lapas nosaukums: Rīgas pilsētas kultūrvēsturiskās ainavas	Autors: LU Ģeogrāfijas un zemes zinātnu fakultāte Inženieris: Prof. O.Nikodēms
Mērogs 1 : 30 000	4. lapa