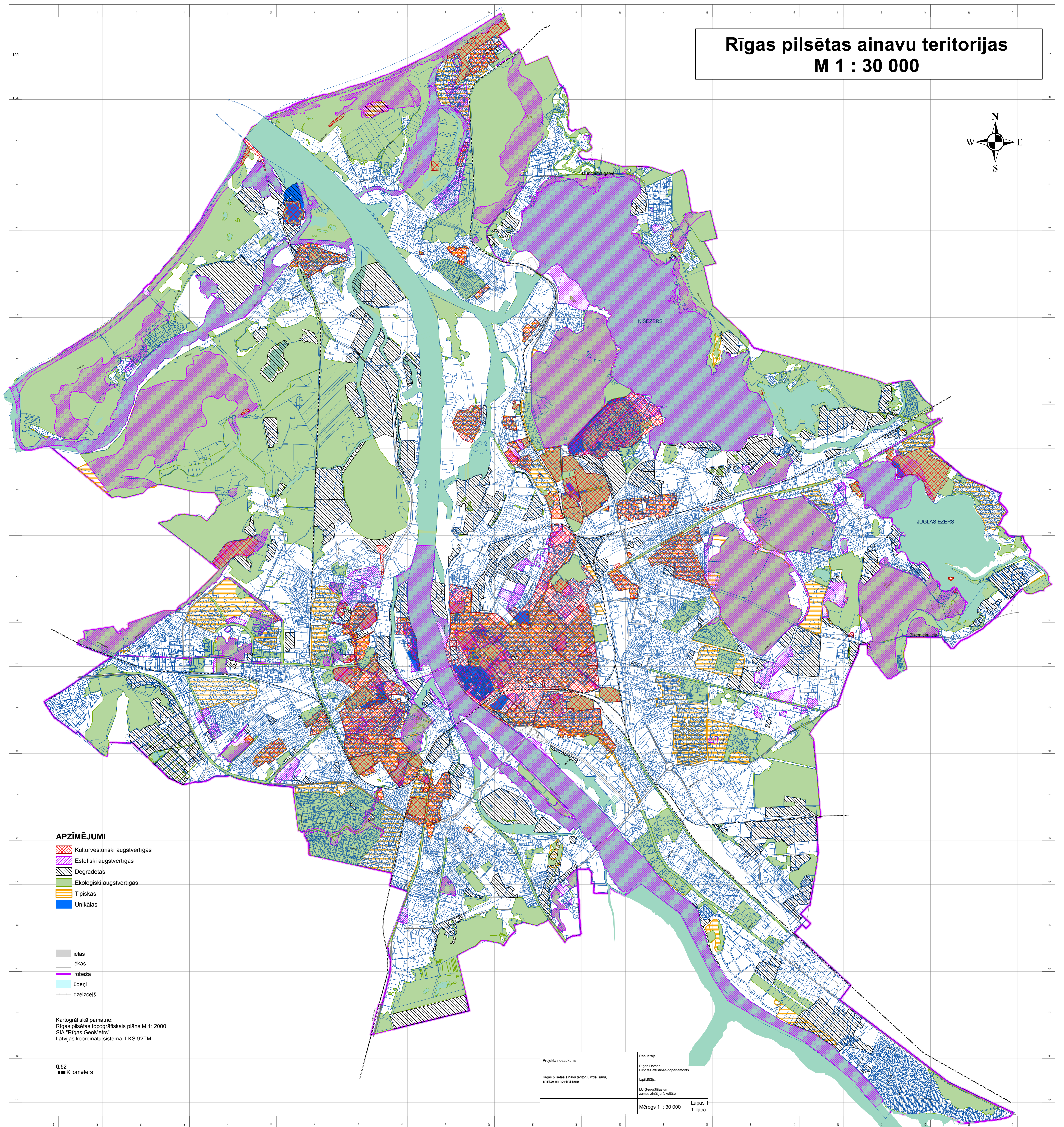
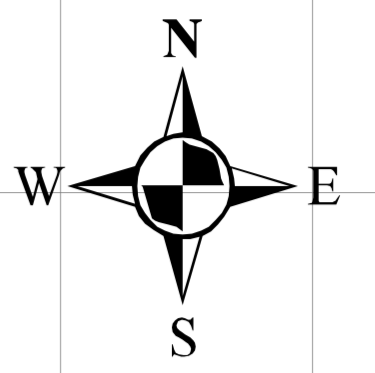


Rīgas pilsētas ainavu teritorijas M 1 : 30 000



APZĪMĒJUMI

- Kultūrvēsturiski augstvērtīgas
- Estētiski augstvērtīgas
- Degradētās
- Ekoloģiski augstvērtīgas
- Tipiskas
- Unikālas

- ielas
- ēkas
- robeža
- ūdeņi
- dzelzceļš

Kartogrāfiskā pamatne:
Rīgas pilsētas topogrāfiskais plāns M 1 : 2000
SIA "Rīgas Ģeomētrs"
Latvijas koordinātu sistēma LKS-92TM

0.52
Kilometers

Projekta nosaukums: Rīgas pilsētas ainavu teritoriju izdalīšana, analīze un noteikšana	Pasūtītājs: Rīgas Domes Pilsētas attīstības departaments
	Izpildītājs: LU Ģeogrāfijas un zemes zinātnju fakultāte
	Mērogs 1 : 30 000
	Lapas 1 1. lapa