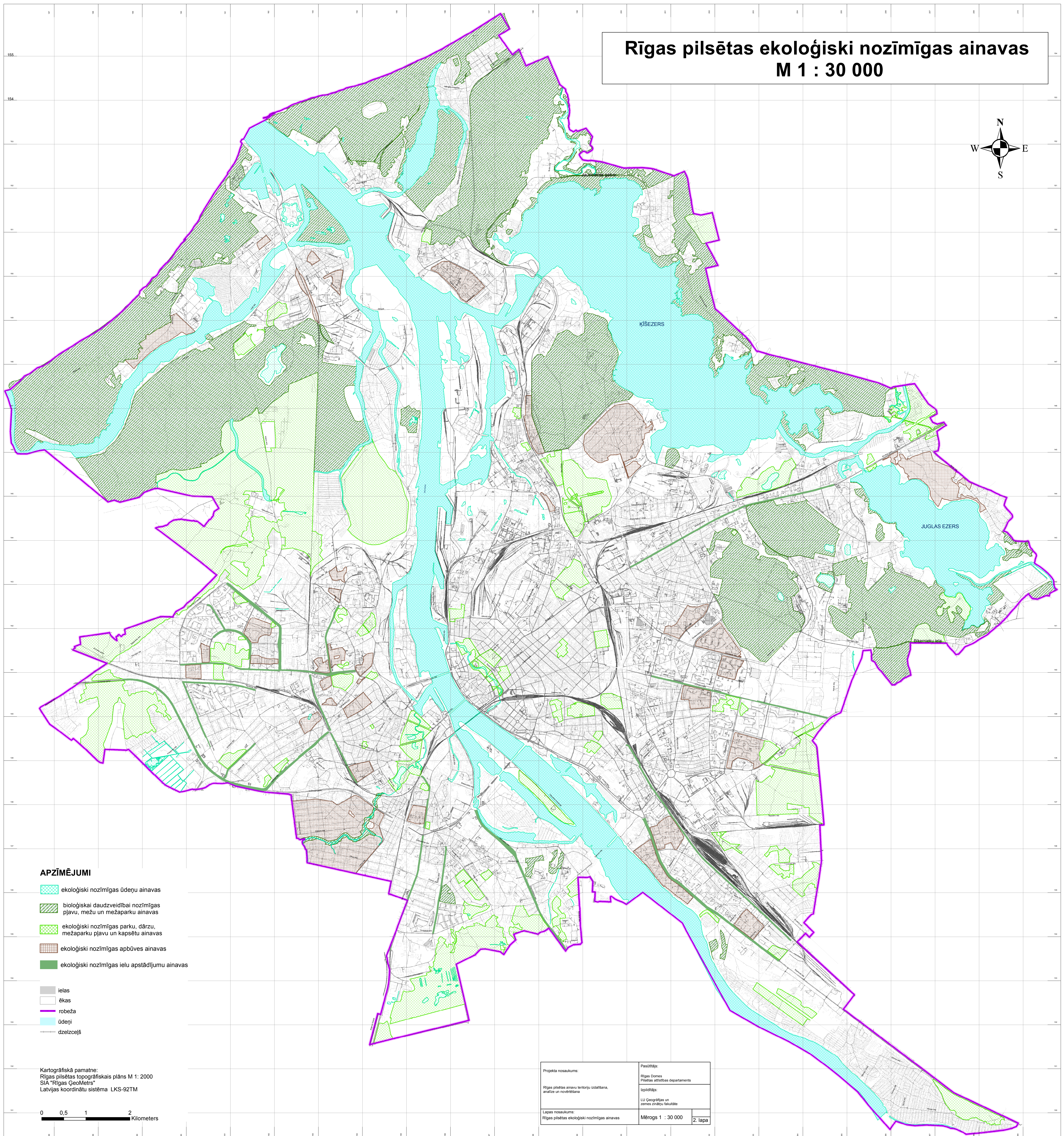
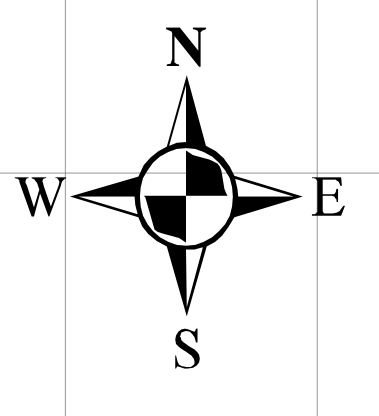


Rīgas pilsētas ekoloģiski nozīmīgas ainavas

M 1 : 30 000



APZĪMĒJUMI

-  ekoloģiski nozīmīgas ūdeņu ainavas
-  bioloģiski daudzveidībai nozīmīgas pļavu, mežu un mežaparku ainavas
-  ekoloģiski nozīmīgas parku, dārzu, mežaparku pļavu un kapsētu ainavas
-  ekoloģiski nozīmīgas apbūves ainavas
-  ekoloģiski nozīmīgas ielu apstādījumu ainavas
-  ielas
-  ēkas
-  robeža
-  ūdeņi
-  dzelzceļš

Kartogrāfiskā pamatne:
Rīgas pilsētas topogrāfiskais plāns M 1: 2000
SIA "Rīgas GeoMets"
Latvijas koordinātu sistēma LKS-92TM



Projekta nosaukums: Rīgas pilsētas ainavu teritoriju iedalīšana, analīze un novērtēšana	Pasūtītājs: Rīgas Domes Pilsētas attīstības departaments
Izpildītājs: LU Ģeogrāfijas un zemes zinātnes fakultāte	Mērogs 1 : 30 000
Lapas nosaukums: Rīgas pilsētas ekoloģiski nozīmīgas ainavas	2. lapa